



## ЗАПОВЕД

№ РД-05-233/01.10.2018г.

На основание чл. 37в, ал. 4 от ЗСПЗЗ, във връзка с чл. 75а, ал. 1, т. 1 от ППЗСПЗЗ, доклад с вх. № РД-11-31/27.09.2018г. на комисия, назначена със Заповед № РД-05-145 от 06.08.2018г. на директора на Областна дирекция „Земеделие“ гр. Кюстендил и Споразумение с вх. № ПО-04-282/30.08.2018г. в офис Рила на ОСЗ – Кочериново с офиси Рила и Бобошево

### НАРЕЖДАМ:

**I.** Одобрявам споразумение за разпределение на масивите за ползване на обработваеми земи в землището на гр. Рила, ЕКАТТЕ 62671, община Рила, област Кюстендил, сключено между лицата по чл. 37в, ал. 1 от ЗСПЗЗ за стопанската 2018/2019 година, както следва:

**1. "КИБОР 2013" ЕООД**

Площ на имоти, ползвани на правно основание: 18.036 дка

Площ на имоти, ползвани на основание на чл. 37в, ал. 3, т. 2 от ЗСПЗЗ: 25.241 дка

Разпределени масиви (по номера), съгласно проекта: 12, 52, 57, 122

Обща площ: 43.277 дка

**2. "ЛЮБИ И ДЪЩЕРИ" ЕООД**

Площ на имоти, ползвани на правно основание: 5.780 дка

Площ на имоти, ползвани на основание на чл. 37в, ал. 3, т. 2 от ЗСПЗЗ: 0.000 дка

Разпределени масиви (по номера), съгласно проекта: 86

Обща площ: 5.780 дка

**3. "РИЛА АНГУС" ООД**

Площ на имоти, ползвани на правно основание: 11.756 дка

Площ на имоти, ползвани на основание на чл. 37в, ал. 3, т. 2 от ЗСПЗЗ: 6.252 дка

Разпределени масиви (по номера), съгласно проекта: 28, 35

Обща площ: 18.008 дка

**4. ВАЛЕНТИНА СТОИМЕНОВА ИНГИЛИЗОВА**

Площ на имоти, ползвани на правно основание: 121.146 дка

Площ на имоти, ползвани на основание на чл. 37в, ал. 3, т. 2 от ЗСПЗЗ: 133.039 дка

Разпределени масиви (по номера), съгласно проекта: 31, 40, 41, 42, 45, 46, 47, 84, 85, 1, 4, 5, 7, 59, 97, 98, 101, 112, 120, 121, 129, 130

Обща площ: 254.186 дка

**5. ВЕЛЪ СПАСОВ НИКОЛОВ**

Площ на имоти, ползвани на правно основание: 61.793 дка

Площ на имоти, ползвани на основание на чл. 37в, ал. 3, т. 2 от ЗСПЗЗ: 30.407 дка

Разпределени масиви (по номера), съгласно проекта: 37, 44

Обща площ: 92.200 дка

## **6. ГЕОРГИ СТОИМЕНОВ ПАНДУРСКИ**

Площ на имоти, ползвани на правно основание: 23.876 дка

Площ на имоти, ползвани на основание на чл. 37в, ал. 3, т. 2 от ЗСПЗЗ: 0.241 дка

Разпределени масиви (по номера), съгласно проекта: 55

Обща площ: 24.117 дка

## **7. ДИМИТЪР ВЕСЕЛИНОВ МИЛАНОВ**

Площ на имоти, ползвани на правно основание: 189.260 дка

Площ на имоти, ползвани на основание на чл. 37в, ал. 3, т. 2 от ЗСПЗЗ: 136.932 дка

Разпределени масиви (по номера), съгласно проекта: 6, 11, 13, 15, 17, 62, 71, 113, 102, 103, 107, 108

Обща площ: 326.192 дка

## **8. ДИМИТЪР НИКОЛОВ ГЪРЧЕВ**

Площ на имоти, ползвани на правно основание: 61.085 дка

Площ на имоти, ползвани на основание на чл. 37в, ал. 3, т. 2 от ЗСПЗЗ: 53.517 дка

Разпределени масиви (по номера), съгласно проекта: 10, 9, 48, 49, 118, 119, 131

Обща площ: 114.602 дка

## **9. ЕЛЕНА СТОИМЕНОВА НИКОЛОВА**

Площ на имоти, ползвани на правно основание: 118.139 дка

Площ на имоти, ползвани на основание на чл. 37в, ал. 3, т. 2 от ЗСПЗЗ: 48.235 дка

Разпределени масиви (по номера), съгласно проекта: 8, 26, 34

Обща площ: 166.374 дка

## **10. ЕТ "АНТОН БАЛАБАНОВ"**

Площ на имоти, ползвани на правно основание: 7.691 дка

Площ на имоти, ползвани на основание на чл. 37в, ал. 3, т. 2 от ЗСПЗЗ: 10.700 дка

Разпределени масиви (по номера), съгласно проекта: 2

Обща площ: 18.391 дка

## **11. КИРИЛ МЕТОДИЕВ ЙОРДАНОВ**

Площ на имоти, ползвани на правно основание: 0.000 дка

Площ на имоти, ползвани на основание на чл. 37в, ал. 3, т. 2 от ЗСПЗЗ: 8.727 дка

Разпределени масиви (по номера), съгласно проекта: 58

Обща площ: 8.727 дка

## **12. МАРИЯ КОСТАДИНОВА ИНГИЛИЗОВА**

Площ на имоти, ползвани на правно основание: 86.064 дка

Площ на имоти, ползвани на основание на чл. 37в, ал. 3, т. 2 от ЗСПЗЗ: 73.937 дка

Разпределени масиви (по номера), съгласно проекта: 38, 75, 77, 78, 79, 82, 115, 116, 64, 65, 66, 67, 124, 125, 126, 127

Обща площ: 160.002 дка

## **13. НИКОЛА КОСТАДИНОВ ПАПУДЖИЙСКИ**

Площ на имоти, ползвани на правно основание: 441.787 дка

Площ на имоти, ползвани на основание на чл. 37в, ал. 3, т. 2 от ЗСПЗЗ: 261.897 дка

Разпределени масиви (по номера), съгласно проекта: 14, 18, 19, 22, 24, 29, 30, 32, 36, 3, 50, 51, 21, 56, 81, 83, 87, 89, 90, 91, 99, 100, 104, 105, 106, 109, 110, 111

Обща площ: 703.684 дка

## **14. СПАС ВЕЛЪВ НИКОЛОВ**

Площ на имоти, ползвани на правно основание: 219.880 дка

Площ на имоти, ползвани на основание на чл. 37в, ал. 3, т. 2 от ЗСПЗЗ: 138.636 дка

Разпределени масиви (по номера), съгласно проекта: 16, 20, 23, 25, 33, 39, 68, 69, 70, 74, 76, 80, 88, 92, 93, 94, 95, 96

Обща площ: 358.516 дка

### **15. СПАС НИКОЛОВ ГЕОРГИЕВ**

Площ на имоти, ползвани на правно основание: 66.727 дка

Площ на имоти, ползвани на основание на чл. 37в, ал. 3, т. 2 от ЗСПЗЗ: 72.127 дка

Разпределени масиви (по номера), съгласно проекта: 27, 43, 73, 114, 117

Обща площ: 138.855 дка

### **16. СПАС НИКОЛОВ КОЮНДЖИЙСКИ**

Площ на имоти, ползвани на правно основание: 1.999 дка

Площ на имоти, ползвани на основание на чл. 37в, ал. 3, т. 2 от ЗСПЗЗ: 1.893 дка

Разпределени масиви (по номера), съгласно проекта: 60

Обща площ: 3.892 дка

### **17. ЦВЕТАНА ДИМИТРОВА МИТРИНСКА**

Площ на имоти, ползвани на правно основание: 1.911 дка

Площ на имоти, ползвани на основание на чл. 37в, ал. 3, т. 2 от ЗСПЗЗ: 24.582 дка

Разпределени масиви (по номера), съгласно проекта: 53, 54

Обща площ: 26.493 дка

**II.** Лицата по т. I, на които са определени площи по чл. 37в, ал. 3, т. 2 от ЗСПЗЗ внасят по сметка за чужди средства сума в размер на средното годишно рентно плащане за землището в срок до три месеца от публикуване на настоящата заповед.

Банкова сметка за чужди средства на Областна дирекция „Земеделие” гр. Кюстендил: **ТБ ОББ АД – КЛОН КЮСТЕНДИЛ, IBAN: BG50 UBBS 8002 3300 2513 10, BIC: UBBS BGSF.**

**III.** На основание чл. 37в, ал. 7 от ЗСПЗЗ, за ползвател, който не е заплатил сумите за ползваните земи по чл. 37в, ал. 3, т. 2 от ЗСПЗЗ съгласно настоящата заповед, директорът на областната дирекция „Земеделие” издава заповед за заплащане на трикратния размер на средното годишно рентно плащане за землището.

**IV.** На основание чл. 37в, ал. 5 от ЗСПЗЗ, настоящата заповед, ведно с окончателния регистър и картата на землището с отразените масиви за ползване да се обяви в сградата на Община Рила и в сградата на офис Рила на Общинска служба по земеделие - Кочериново с офиси Рила и Бобошево и да се публикува на интернет страниците на Община Рила и Областна дирекция „Земеделие” гр. Кюстендил.

Контрол по изпълнението на заповедта възлагам на началника на Общинска служба по земеделие – Кочериново с офиси Рила и Бобошево.

Заповедта да се доведе до знанието на съответните длъжностни лица, за сведение и изпълнение.

Заповедта може да бъде обжалвана по реда на Административнопроцесуалния кодекс. Обжалването на заповедта не спира нейното изпълнение.

**V.** Неразделна част от настоящата заповед са описа на масивите и имотите по ползватели, представен в *Приложение 1* и картата на масивите за ползване за землището на град Рила, община Рила.

**ЗА ДИРЕКТОР: /П/**

**/С. МИХАЙЛОВА/**

/съгл. Заповед за заместване № РД-05-186/01.10.2018г./

**ПРИЛОЖЕНИЕ №1**

**неразделна част от Заповед № РД-05-233/01.10.2018г.**

**Окончателен регистър по реда на чл.74, във връзка с чл. 75а от ПЗСПЗЗ, във връзка с член 37в, ал. 9 от ЗСПЗЗ за стопанската 2018/2019 година за землището на гр. Рила, ЕКАТТЕ 62671, община Рила, област Кюстендил.**

Ползвател	Масив №	Имот с регистрирано правно основание		Имот по чл. 37в, ал. 3, т. 2 от ЗСПЗЗ		
		№	Площ дка	№	Площ дка	Дължимо рентно плащане в лв.
"КИБОР 2013" ЕООД	12			32005	14.546	218.19
"КИБОР 2013" ЕООД	52			34092	2.323	34.85
"КИБОР 2013" ЕООД	52	34088	1.943			
"КИБОР 2013" ЕООД	52			34089	1.941	29.11
"КИБОР 2013" ЕООД	52	34090	1.930			
"КИБОР 2013" ЕООД	52	34086	0.997			
"КИБОР 2013" ЕООД	52			34085	0.907	13.61
"КИБОР 2013" ЕООД	57	30002	4.054			
"КИБОР 2013" ЕООД	57	30004	3.612			
"КИБОР 2013" ЕООД	57	30006	0.112			
"КИБОР 2013" ЕООД	122			32002	3.843	57.65
"КИБОР 2013" ЕООД	122	32001	2.776			
"КИБОР 2013" ЕООД	122	32009	2.612			
"КИБОР 2013" ЕООД	122			32003	1.680	25.21
<b>ОБЩО за ползвателя (дка)</b>			<b>18.036</b>		<b>25.241</b>	<b>378.62</b>
"ЛЮБИ И ДЪЦЕРИ" ЕООД	86	131007	5.780			
<b>ОБЩО за ползвателя (дка)</b>			<b>5.780</b>		<b>0.000</b>	<b>0.00</b>
"РИЛА АНГУС" ООД	28			12165	2.589	38.84
"РИЛА АНГУС" ООД	28			12163	1.799	26.98
"РИЛА АНГУС" ООД	28	12164	1.657			
"РИЛА АНГУС" ООД	28			12166	1.198	17.97

"РИЛА АНГУС" ООД	35	25022	4.886			
"РИЛА АНГУС" ООД	35	25017	3.798			
"РИЛА АНГУС" ООД	35	25018	0.716			
"РИЛА АНГУС" ООД	35	25019	0.700			
"РИЛА АНГУС" ООД	35			25020	0.667	10.00
<b>ОБЩО за ползвателя (дка)</b>			<b>11.756</b>		<b>6.252</b>	<b>93.78</b>
ВАЛЕНТИНА СТОИМЕНОВА ИНГИЛИЗОВА	31	26018	6.820			
ВАЛЕНТИНА СТОИМЕНОВА ИНГИЛИЗОВА	31	26058	2.932			
ВАЛЕНТИНА СТОИМЕНОВА ИНГИЛИЗОВА	31	26019	1.734			
ВАЛЕНТИНА СТОИМЕНОВА ИНГИЛИЗОВА	40	24020	4.066			
ВАЛЕНТИНА СТОИМЕНОВА ИНГИЛИЗОВА	40			24010	2.709	40.64
ВАЛЕНТИНА СТОИМЕНОВА ИНГИЛИЗОВА	40			24026	2.001	30.02
ВАЛЕНТИНА СТОИМЕНОВА ИНГИЛИЗОВА	40			24019	1.891	28.37
ВАЛЕНТИНА СТОИМЕНОВА ИНГИЛИЗОВА	40			24021	1.857	27.85
ВАЛЕНТИНА СТОИМЕНОВА ИНГИЛИЗОВА	40			24029	1.849	27.73
ВАЛЕНТИНА СТОИМЕНОВА ИНГИЛИЗОВА	40	24023	1.800			
ВАЛЕНТИНА СТОИМЕНОВА ИНГИЛИЗОВА	40	24015	1.660			
ВАЛЕНТИНА СТОИМЕНОВА ИНГИЛИЗОВА	40	24022	1.498			
ВАЛЕНТИНА СТОИМЕНОВА ИНГИЛИЗОВА	40			24018	1.416	21.24
ВАЛЕНТИНА СТОИМЕНОВА ИНГИЛИЗОВА	40	24017	1.409			
ВАЛЕНТИНА СТОИМЕНОВА ИНГИЛИЗОВА	40	24014	1.060			
ВАЛЕНТИНА СТОИМЕНОВА ИНГИЛИЗОВА	40			24025	0.999	14.99
ВАЛЕНТИНА СТОИМЕНОВА ИНГИЛИЗОВА	40			24013	0.989	14.83
ВАЛЕНТИНА СТОИМЕНОВА	40			24028	0.719	10.79

ИНГИЛИЗОВА						
ВАЛЕНТИНА СТОИМЕНОВА ИНГИЛИЗОВА	40			24027	0.706	10.59
ВАЛЕНТИНА СТОИМЕНОВА ИНГИЛИЗОВА	40			24016	0.542	8.13
ВАЛЕНТИНА СТОИМЕНОВА ИНГИЛИЗОВА	41	24002	3.800			
ВАЛЕНТИНА СТОИМЕНОВА ИНГИЛИЗОВА	41	24005	2.000			
ВАЛЕНТИНА СТОИМЕНОВА ИНГИЛИЗОВА	41			24058	1.987	29.81
ВАЛЕНТИНА СТОИМЕНОВА ИНГИЛИЗОВА	41	24001	1.307			
ВАЛЕНТИНА СТОИМЕНОВА ИНГИЛИЗОВА	41			24003	0.995	14.93
ВАЛЕНТИНА СТОИМЕНОВА ИНГИЛИЗОВА	41			24004	0.868	13.02
ВАЛЕНТИНА СТОИМЕНОВА ИНГИЛИЗОВА	42	24001	1.544			
ВАЛЕНТИНА СТОИМЕНОВА ИНГИЛИЗОВА	45	24049	4.983			
ВАЛЕНТИНА СТОИМЕНОВА ИНГИЛИЗОВА	45	24043	3.561			
ВАЛЕНТИНА СТОИМЕНОВА ИНГИЛИЗОВА	45	24048	3.160			
ВАЛЕНТИНА СТОИМЕНОВА ИНГИЛИЗОВА	45			24042	2.000	30.00
ВАЛЕНТИНА СТОИМЕНОВА ИНГИЛИЗОВА	45	24047	1.572			
ВАЛЕНТИНА СТОИМЕНОВА ИНГИЛИЗОВА	45			24050	1.280	19.20
ВАЛЕНТИНА СТОИМЕНОВА ИНГИЛИЗОВА	45			24045	1.196	17.94
ВАЛЕНТИНА СТОИМЕНОВА ИНГИЛИЗОВА	45	24046	1.062			
ВАЛЕНТИНА СТОИМЕНОВА ИНГИЛИЗОВА	45			24044	0.755	11.32
ВАЛЕНТИНА СТОИМЕНОВА ИНГИЛИЗОВА	46			49021	4.257	63.85
ВАЛЕНТИНА СТОИМЕНОВА ИНГИЛИЗОВА	46	49024	3.215			
ВАЛЕНТИНА СТОИМЕНОВА ИНГИЛИЗОВА	46			49043	3.002	45.03

ВАЛЕНТИНА СТОИМЕНОВА ИНГИЛИЗОВА	46	49022	2.121			
ВАЛЕНТИНА СТОИМЕНОВА ИНГИЛИЗОВА	46			49048	2.000	30.00
ВАЛЕНТИНА СТОИМЕНОВА ИНГИЛИЗОВА	46			49046	1.302	19.53
ВАЛЕНТИНА СТОИМЕНОВА ИНГИЛИЗОВА	46			49041	1.109	16.64
ВАЛЕНТИНА СТОИМЕНОВА ИНГИЛИЗОВА	46			49049	1.095	16.42
ВАЛЕНТИНА СТОИМЕНОВА ИНГИЛИЗОВА	46			49023	1.062	15.93
ВАЛЕНТИНА СТОИМЕНОВА ИНГИЛИЗОВА	46			49047	1.020	15.30
ВАЛЕНТИНА СТОИМЕНОВА ИНГИЛИЗОВА	46			49042	1.001	15.01
ВАЛЕНТИНА СТОИМЕНОВА ИНГИЛИЗОВА	46	49025	0.739			
ВАЛЕНТИНА СТОИМЕНОВА ИНГИЛИЗОВА	46			49045	0.726	10.89
ВАЛЕНТИНА СТОИМЕНОВА ИНГИЛИЗОВА	46	49035	0.126			
ВАЛЕНТИНА СТОИМЕНОВА ИНГИЛИЗОВА	47			49002	4.174	62.61
ВАЛЕНТИНА СТОИМЕНОВА ИНГИЛИЗОВА	47			49088	0.322	4.83
ВАЛЕНТИНА СТОИМЕНОВА ИНГИЛИЗОВА	84	27013	5.823			
ВАЛЕНТИНА СТОИМЕНОВА ИНГИЛИЗОВА	84	27014	0.842			
ВАЛЕНТИНА СТОИМЕНОВА ИНГИЛИЗОВА	85			27017	3.701	55.52
ВАЛЕНТИНА СТОИМЕНОВА ИНГИЛИЗОВА	85	27015	3.401			
ВАЛЕНТИНА СТОИМЕНОВА ИНГИЛИЗОВА	85			27018	2.999	44.98
ВАЛЕНТИНА СТОИМЕНОВА ИНГИЛИЗОВА	85			27008	2.265	33.97
ВАЛЕНТИНА СТОИМЕНОВА ИНГИЛИЗОВА	85	27005	2.232			
ВАЛЕНТИНА СТОИМЕНОВА ИНГИЛИЗОВА	85			27009	1.881	28.22
ВАЛЕНТИНА СТОИМЕНОВА ИНГИЛИЗОВА	85			27007	1.874	28.11

ВАЛЕНТИНА СТОИМЕНОВА ИНГИЛИЗОВА	85			27011	1.833	27.49
ВАЛЕНТИНА СТОИМЕНОВА ИНГИЛИЗОВА	85	27016	1.096			
ВАЛЕНТИНА СТОИМЕНОВА ИНГИЛИЗОВА	85			27010	0.986	14.79
ВАЛЕНТИНА СТОИМЕНОВА ИНГИЛИЗОВА	85			27006	0.892	13.39
ВАЛЕНТИНА СТОИМЕНОВА ИНГИЛИЗОВА	1	31070	3.511			
ВАЛЕНТИНА СТОИМЕНОВА ИНГИЛИЗОВА	1	31066	2.710			
ВАЛЕНТИНА СТОИМЕНОВА ИНГИЛИЗОВА	1			31069	2.677	40.16
ВАЛЕНТИНА СТОИМЕНОВА ИНГИЛИЗОВА	1			31038	1.367	20.50
ВАЛЕНТИНА СТОИМЕНОВА ИНГИЛИЗОВА	1	31074	0.783			
ВАЛЕНТИНА СТОИМЕНОВА ИНГИЛИЗОВА	1			31072	0.631	9.47
ВАЛЕНТИНА СТОИМЕНОВА ИНГИЛИЗОВА	4	31013	3.293			
ВАЛЕНТИНА СТОИМЕНОВА ИНГИЛИЗОВА	4			31014	3.054	45.81
ВАЛЕНТИНА СТОИМЕНОВА ИНГИЛИЗОВА	4			31043	0.879	13.19
ВАЛЕНТИНА СТОИМЕНОВА ИНГИЛИЗОВА	5	31040	2.257			
ВАЛЕНТИНА СТОИМЕНОВА ИНГИЛИЗОВА	5			31039	1.437	21.55
ВАЛЕНТИНА СТОИМЕНОВА ИНГИЛИЗОВА	5			31045	1.260	18.90
ВАЛЕНТИНА СТОИМЕНОВА ИНГИЛИЗОВА	5			31046	1.093	16.40
ВАЛЕНТИНА СТОИМЕНОВА ИНГИЛИЗОВА	5			31041	0.727	10.91
ВАЛЕНТИНА СТОИМЕНОВА ИНГИЛИЗОВА	5			31044	0.592	8.89
ВАЛЕНТИНА СТОИМЕНОВА ИНГИЛИЗОВА	5			31068	0.534	8.01
ВАЛЕНТИНА СТОИМЕНОВА ИНГИЛИЗОВА	5			31047	0.233	3.49
ВАЛЕНТИНА СТОИМЕНОВА ИНГИЛИЗОВА	7			29017	9.627	144.41



ВАЛЕНТИНА СТОИМЕНОВА ИНГИЛИЗОВА	7	29013	6.000			
ВАЛЕНТИНА СТОИМЕНОВА ИНГИЛИЗОВА	7	29045	3.501			
ВАЛЕНТИНА СТОИМЕНОВА ИНГИЛИЗОВА	7			29046	3.000	45.00
ВАЛЕНТИНА СТОИМЕНОВА ИНГИЛИЗОВА	7			29010	1.918	28.76
ВАЛЕНТИНА СТОИМЕНОВА ИНГИЛИЗОВА	7	29014	1.500			
ВАЛЕНТИНА СТОИМЕНОВА ИНГИЛИЗОВА	7			29011	1.500	22.50
ВАЛЕНТИНА СТОИМЕНОВА ИНГИЛИЗОВА	7			29012	1.200	18.00
ВАЛЕНТИНА СТОИМЕНОВА ИНГИЛИЗОВА	7			29043	0.717	10.76
ВАЛЕНТИНА СТОИМЕНОВА ИНГИЛИЗОВА	7	29015	0.230			
ВАЛЕНТИНА СТОИМЕНОВА ИНГИЛИЗОВА	59			49011	0.558	8.36
ВАЛЕНТИНА СТОИМЕНОВА ИНГИЛИЗОВА	59			49010	0.452	6.79
ВАЛЕНТИНА СТОИМЕНОВА ИНГИЛИЗОВА	97	24031	3.999			
ВАЛЕНТИНА СТОИМЕНОВА ИНГИЛИЗОВА	97			24037	2.019	30.29
ВАЛЕНТИНА СТОИМЕНОВА ИНГИЛИЗОВА	97	24034	1.993			
ВАЛЕНТИНА СТОИМЕНОВА ИНГИЛИЗОВА	97	24032	1.801			
ВАЛЕНТИНА СТОИМЕНОВА ИНГИЛИЗОВА	97			24030	1.749	26.24
ВАЛЕНТИНА СТОИМЕНОВА ИНГИЛИЗОВА	97			24036	1.598	23.97
ВАЛЕНТИНА СТОИМЕНОВА ИНГИЛИЗОВА	97			24035	1.500	22.50
ВАЛЕНТИНА СТОИМЕНОВА ИНГИЛИЗОВА	97			24033	1.321	19.81
ВАЛЕНТИНА СТОИМЕНОВА ИНГИЛИЗОВА	97			24041	0.962	14.44
ВАЛЕНТИНА СТОИМЕНОВА ИНГИЛИЗОВА	97			24038	0.652	9.78
ВАЛЕНТИНА СТОИМЕНОВА ИНГИЛИЗОВА	97			24039	0.461	6.92

ВАЛЕНТИНА СТОИМЕНОВА ИНГИЛИЗОВА	97			24040	0.379	5.69
ВАЛЕНТИНА СТОИМЕНОВА ИНГИЛИЗОВА	98			24012	1.301	19.51
ВАЛЕНТИНА СТОИМЕНОВА ИНГИЛИЗОВА	98			24011	1.001	15.02
ВАЛЕНТИНА СТОИМЕНОВА ИНГИЛИЗОВА	98	24006	1.001			
ВАЛЕНТИНА СТОИМЕНОВА ИНГИЛИЗОВА	98	24007	1.001			
ВАЛЕНТИНА СТОИМЕНОВА ИНГИЛИЗОВА	98			24008	1.000	15.00
ВАЛЕНТИНА СТОИМЕНОВА ИНГИЛИЗОВА	98			24009	0.998	14.97
ВАЛЕНТИНА СТОИМЕНОВА ИНГИЛИЗОВА	101	26015	3.629			
ВАЛЕНТИНА СТОИМЕНОВА ИНГИЛИЗОВА	101	26016	2.876			
ВАЛЕНТИНА СТОИМЕНОВА ИНГИЛИЗОВА	101			26014	2.863	42.94
ВАЛЕНТИНА СТОИМЕНОВА ИНГИЛИЗОВА	112			29002	4.507	67.61
ВАЛЕНТИНА СТОИМЕНОВА ИНГИЛИЗОВА	112	29001	3.947			
ВАЛЕНТИНА СТОИМЕНОВА ИНГИЛИЗОВА	112			29004	2.826	42.39
ВАЛЕНТИНА СТОИМЕНОВА ИНГИЛИЗОВА	112			29005	1.858	27.87
ВАЛЕНТИНА СТОИМЕНОВА ИНГИЛИЗОВА	112			29006	1.379	20.69
ВАЛЕНТИНА СТОИМЕНОВА ИНГИЛИЗОВА	112			29007	0.917	13.76
ВАЛЕНТИНА СТОИМЕНОВА ИНГИЛИЗОВА	120			72021	1.195	17.92
ВАЛЕНТИНА СТОИМЕНОВА ИНГИЛИЗОВА	120			72023	1.022	15.33
ВАЛЕНТИНА СТОИМЕНОВА ИНГИЛИЗОВА	120	72022	0.885			
ВАЛЕНТИНА СТОИМЕНОВА ИНГИЛИЗОВА	121			72031	2.051	30.76
ВАЛЕНТИНА СТОИМЕНОВА ИНГИЛИЗОВА	129	164073	1.332			
ВАЛЕНТИНА СТОИМЕНОВА ИНГИЛИЗОВА	129			164072	1.303	19.55

ВАЛЕНТИНА СТОИМЕНОВА ИНГИЛИЗОВА	129			164068	0.862	12.93
ВАЛЕНТИНА СТОИМЕНОВА ИНГИЛИЗОВА	129			164069	0.850	12.75
ВАЛЕНТИНА СТОИМЕНОВА ИНГИЛИЗОВА	129			164067	0.710	10.65
ВАЛЕНТИНА СТОИМЕНОВА ИНГИЛИЗОВА	129			164066	0.039	0.58
ВАЛЕНТИНА СТОИМЕНОВА ИНГИЛИЗОВА	130	27013	6.809			
ВАЛЕНТИНА СТОИМЕНОВА ИНГИЛИЗОВА	130	27014	2.159			
ВАЛЕНТИНА СТОИМЕНОВА ИНГИЛИЗОВА	130	27012	0.365			
<b>ОБЩО за ползвателя (дка)</b>			<b>121.146</b>		<b>133.039</b>	<b>1995.59</b>
ВЕЛЪО СПАСОВ НИКОЛОВ	37	12007	9.947			
ВЕЛЪО СПАСОВ НИКОЛОВ	37			12012	5.863	87.95
ВЕЛЪО СПАСОВ НИКОЛОВ	37	12020	4.218			
ВЕЛЪО СПАСОВ НИКОЛОВ	37	12021	3.965			
ВЕЛЪО СПАСОВ НИКОЛОВ	37	12022	3.938			
ВЕЛЪО СПАСОВ НИКОЛОВ	37	12024	3.774			
ВЕЛЪО СПАСОВ НИКОЛОВ	37			12023	3.728	55.91
ВЕЛЪО СПАСОВ НИКОЛОВ	37	12133	3.066			
ВЕЛЪО СПАСОВ НИКОЛОВ	37	12017	1.857			
ВЕЛЪО СПАСОВ НИКОЛОВ	37			12016	1.486	22.29
ВЕЛЪО СПАСОВ НИКОЛОВ	37	12010	1.403			
ВЕЛЪО СПАСОВ НИКОЛОВ	37	12011	1.399			
ВЕЛЪО СПАСОВ НИКОЛОВ	37	12039	1.394			
ВЕЛЪО СПАСОВ НИКОЛОВ	37			12019	1.394	20.91
ВЕЛЪО СПАСОВ НИКОЛОВ	37	12009	1.314			
ВЕЛЪО СПАСОВ НИКОЛОВ	37	12018	1.114			
ВЕЛЪО СПАСОВ НИКОЛОВ	37	12067	1.104			
ВЕЛЪО СПАСОВ НИКОЛОВ	37			12008	0.943	14.14
ВЕЛЪО СПАСОВ НИКОЛОВ	37			12013	0.930	13.95
ВЕЛЪО СПАСОВ НИКОЛОВ	37			12006	0.452	6.78

ВЕЛЪО СПАСОВ НИКОЛОВ	44			40018	5.707	85.61
ВЕЛЪО СПАСОВ НИКОЛОВ	44	40019	3.698			
ВЕЛЪО СПАСОВ НИКОЛОВ	44	40014	3.000			
ВЕЛЪО СПАСОВ НИКОЛОВ	44	40006	2.570			
ВЕЛЪО СПАСОВ НИКОЛОВ	44	40097	2.186			
ВЕЛЪО СПАСОВ НИКОЛОВ	44	40009	2.000			
ВЕЛЪО СПАСОВ НИКОЛОВ	44			40010	2.000	30.00
ВЕЛЪО СПАСОВ НИКОЛОВ	44	40020	1.916			
ВЕЛЪО СПАСОВ НИКОЛОВ	44			40021	1.878	28.17
ВЕЛЪО СПАСОВ НИКОЛОВ	44	40022	1.711			
ВЕЛЪО СПАСОВ НИКОЛОВ	44			40017	1.706	25.60
ВЕЛЪО СПАСОВ НИКОЛОВ	44	40095	1.636			
ВЕЛЪО СПАСОВ НИКОЛОВ	44			40013	1.500	22.50
ВЕЛЪО СПАСОВ НИКОЛОВ	44	40023	1.329			
ВЕЛЪО СПАСОВ НИКОЛОВ	44			40024	1.170	17.56
ВЕЛЪО СПАСОВ НИКОЛОВ	44			40011	1.000	15.00
ВЕЛЪО СПАСОВ НИКОЛОВ	44	40008	0.962			
ВЕЛЪО СПАСОВ НИКОЛОВ	44	40007	0.957			
ВЕЛЪО СПАСОВ НИКОЛОВ	44	40012	0.800			
ВЕЛЪО СПАСОВ НИКОЛОВ	44			40025	0.649	9.74
ВЕЛЪО СПАСОВ НИКОЛОВ	44	40016	0.533			
<b>ОБЩО за ползвателя (дка)</b>			<b>61.793</b>		<b>30.407</b>	<b>456.11</b>
ГЕОРГИ СТОИМЕНОВ ПАНДУРСКИ	55	382006	18.394			
ГЕОРГИ СТОИМЕНОВ ПАНДУРСКИ	55	382014	2.766			
ГЕОРГИ СТОИМЕНОВ ПАНДУРСКИ	55	382015	2.716			
ГЕОРГИ СТОИМЕНОВ ПАНДУРСКИ	55			382005	0.241	3.61
<b>ОБЩО за ползвателя (дка)</b>			<b>23.876</b>		<b>0.241</b>	<b>3.61</b>
ДИМИТЪР ВЕСЕЛИНОВ МИЛАНОВ	6			38030	1.558	23.37
ДИМИТЪР ВЕСЕЛИНОВ МИЛАНОВ	6	38029	1.277			

ДИМИТЪР ВЕСЕЛИНОВ МИЛАНОВ	6	38028	1.050			
ДИМИТЪР ВЕСЕЛИНОВ МИЛАНОВ	6	38027	1.037			
ДИМИТЪР ВЕСЕЛИНОВ МИЛАНОВ	6	38035	0.930			
ДИМИТЪР ВЕСЕЛИНОВ МИЛАНОВ	6			38026	0.841	12.62
ДИМИТЪР ВЕСЕЛИНОВ МИЛАНОВ	6			38031	0.631	9.46
ДИМИТЪР ВЕСЕЛИНОВ МИЛАНОВ	6			38024	0.604	9.05
ДИМИТЪР ВЕСЕЛИНОВ МИЛАНОВ	6	38025	0.596			
ДИМИТЪР ВЕСЕЛИНОВ МИЛАНОВ	6			38034	0.595	8.92
ДИМИТЪР ВЕСЕЛИНОВ МИЛАНОВ	6			38032	0.552	8.28
ДИМИТЪР ВЕСЕЛИНОВ МИЛАНОВ	6			38036	0.470	7.06
ДИМИТЪР ВЕСЕЛИНОВ МИЛАНОВ	6	38033	0.458			
ДИМИТЪР ВЕСЕЛИНОВ МИЛАНОВ	11			20003	7.625	114.38
ДИМИТЪР ВЕСЕЛИНОВ МИЛАНОВ	11	20005	5.837			
ДИМИТЪР ВЕСЕЛИНОВ МИЛАНОВ	11	20019	5.430			
ДИМИТЪР ВЕСЕЛИНОВ МИЛАНОВ	11	20006	5.091			
ДИМИТЪР ВЕСЕЛИНОВ МИЛАНОВ	11	20004	4.334			
ДИМИТЪР ВЕСЕЛИНОВ МИЛАНОВ	11			20012	3.983	59.74
ДИМИТЪР ВЕСЕЛИНОВ МИЛАНОВ	11			20013	3.201	48.02
ДИМИТЪР ВЕСЕЛИНОВ МИЛАНОВ	11			20015	2.992	44.88
ДИМИТЪР ВЕСЕЛИНОВ МИЛАНОВ	11	20021	2.852			
ДИМИТЪР ВЕСЕЛИНОВ МИЛАНОВ	11			20014	2.836	42.53
ДИМИТЪР ВЕСЕЛИНОВ МИЛАНОВ	11			20016	2.802	42.03

ДИМИТЪР ВЕСЕЛИНОВ МИЛАНОВ	11			20018	2.627	39.41
ДИМИТЪР ВЕСЕЛИНОВ МИЛАНОВ	11			20017	2.478	37.17
ДИМИТЪР ВЕСЕЛИНОВ МИЛАНОВ	11			20008	2.399	35.98
ДИМИТЪР ВЕСЕЛИНОВ МИЛАНОВ	11	20022	2.393			
ДИМИТЪР ВЕСЕЛИНОВ МИЛАНОВ	11			20020	2.370	35.55
ДИМИТЪР ВЕСЕЛИНОВ МИЛАНОВ	11	20009	1.985			
ДИМИТЪР ВЕСЕЛИНОВ МИЛАНОВ	11			20011	1.975	29.63
ДИМИТЪР ВЕСЕЛИНОВ МИЛАНОВ	11			20007	1.486	22.29
ДИМИТЪР ВЕСЕЛИНОВ МИЛАНОВ	11	20010	1.198			
ДИМИТЪР ВЕСЕЛИНОВ МИЛАНОВ	13	35011	8.825			
ДИМИТЪР ВЕСЕЛИНОВ МИЛАНОВ	13	35035	8.003			
ДИМИТЪР ВЕСЕЛИНОВ МИЛАНОВ	13	35008	6.141			
ДИМИТЪР ВЕСЕЛИНОВ МИЛАНОВ	13	35013	3.812			
ДИМИТЪР ВЕСЕЛИНОВ МИЛАНОВ	13	35016	3.344			
ДИМИТЪР ВЕСЕЛИНОВ МИЛАНОВ	13			35032	3.159	47.39
ДИМИТЪР ВЕСЕЛИНОВ МИЛАНОВ	13	35012	2.772			
ДИМИТЪР ВЕСЕЛИНОВ МИЛАНОВ	13			35010	2.658	39.87
ДИМИТЪР ВЕСЕЛИНОВ МИЛАНОВ	13			35009	2.559	38.38
ДИМИТЪР ВЕСЕЛИНОВ МИЛАНОВ	13			35015	2.489	37.33
ДИМИТЪР ВЕСЕЛИНОВ МИЛАНОВ	13	35004	2.224			
ДИМИТЪР ВЕСЕЛИНОВ МИЛАНОВ	13	35007	2.033			
ДИМИТЪР ВЕСЕЛИНОВ МИЛАНОВ	13			35005	2.026	30.39

ДИМИТЪР ВЕСЕЛИНОВ МИЛАНОВ	13	35014	1.574			
ДИМИТЪР ВЕСЕЛИНОВ МИЛАНОВ	13			35006	1.244	18.66
ДИМИТЪР ВЕСЕЛИНОВ МИЛАНОВ	13	35003	1.117			
ДИМИТЪР ВЕСЕЛИНОВ МИЛАНОВ	13			35034	0.736	11.04
ДИМИТЪР ВЕСЕЛИНОВ МИЛАНОВ	13			35033	0.727	10.91
ДИМИТЪР ВЕСЕЛИНОВ МИЛАНОВ	15	34043	9.046			
ДИМИТЪР ВЕСЕЛИНОВ МИЛАНОВ	15	34021	7.524			
ДИМИТЪР ВЕСЕЛИНОВ МИЛАНОВ	15			34035	4.001	60.02
ДИМИТЪР ВЕСЕЛИНОВ МИЛАНОВ	15			34019	3.764	56.47
ДИМИТЪР ВЕСЕЛИНОВ МИЛАНОВ	15	34020	3.758			
ДИМИТЪР ВЕСЕЛИНОВ МИЛАНОВ	15			34039	3.500	52.50
ДИМИТЪР ВЕСЕЛИНОВ МИЛАНОВ	15	34023	3.354			
ДИМИТЪР ВЕСЕЛИНОВ МИЛАНОВ	15	34022	3.070			
ДИМИТЪР ВЕСЕЛИНОВ МИЛАНОВ	15			34025	3.066	45.99
ДИМИТЪР ВЕСЕЛИНОВ МИЛАНОВ	15			34017	3.001	45.02
ДИМИТЪР ВЕСЕЛИНОВ МИЛАНОВ	15			34037	2.999	44.99
ДИМИТЪР ВЕСЕЛИНОВ МИЛАНОВ	15	34033	2.999			
ДИМИТЪР ВЕСЕЛИНОВ МИЛАНОВ	15	34034	2.502			
ДИМИТЪР ВЕСЕЛИНОВ МИЛАНОВ	15	34018	2.322			
ДИМИТЪР ВЕСЕЛИНОВ МИЛАНОВ	15	34036	2.001			
ДИМИТЪР ВЕСЕЛИНОВ МИЛАНОВ	15			34038	2.001	30.01
ДИМИТЪР ВЕСЕЛИНОВ МИЛАНОВ	15			34040	2.000	30.00

ДИМИТЪР ВЕСЕЛИНОВ МИЛАНОВ	15			34100	1.998	29.97
ДИМИТЪР ВЕСЕЛИНОВ МИЛАНОВ	15			34042	1.785	26.78
ДИМИТЪР ВЕСЕЛИНОВ МИЛАНОВ	15			34041	1.500	22.50
ДИМИТЪР ВЕСЕЛИНОВ МИЛАНОВ	17	22022	6.772			
ДИМИТЪР ВЕСЕЛИНОВ МИЛАНОВ	17	22033	6.748			
ДИМИТЪР ВЕСЕЛИНОВ МИЛАНОВ	17			22024	4.870	73.05
ДИМИТЪР ВЕСЕЛИНОВ МИЛАНОВ	17	22021	4.622			
ДИМИТЪР ВЕСЕЛИНОВ МИЛАНОВ	17	22025	3.257			
ДИМИТЪР ВЕСЕЛИНОВ МИЛАНОВ	17			22031	2.814	42.20
ДИМИТЪР ВЕСЕЛИНОВ МИЛАНОВ	17			22030	2.264	33.96
ДИМИТЪР ВЕСЕЛИНОВ МИЛАНОВ	17			22032	1.911	28.67
ДИМИТЪР ВЕСЕЛИНОВ МИЛАНОВ	17	22023	1.667			
ДИМИТЪР ВЕСЕЛИНОВ МИЛАНОВ	17	22026	1.412			
ДИМИТЪР ВЕСЕЛИНОВ МИЛАНОВ	17			22028	1.000	15.00
ДИМИТЪР ВЕСЕЛИНОВ МИЛАНОВ	17			22029	0.999	14.98
ДИМИТЪР ВЕСЕЛИНОВ МИЛАНОВ	17	22027	0.600			
ДИМИТЪР ВЕСЕЛИНОВ МИЛАНОВ	62	167012	1.491			
ДИМИТЪР ВЕСЕЛИНОВ МИЛАНОВ	62	167011	1.279			
ДИМИТЪР ВЕСЕЛИНОВ МИЛАНОВ	62			167010	1.211	18.17
ДИМИТЪР ВЕСЕЛИНОВ МИЛАНОВ	62			167015	1.089	16.34
ДИМИТЪР ВЕСЕЛИНОВ МИЛАНОВ	62			167018	0.720	10.79
ДИМИТЪР ВЕСЕЛИНОВ МИЛАНОВ	62			167014	0.341	5.11



ДИМИТЪР ВЕСЕЛИНОВ МИЛАНОВ	62			167017	0.304	4.55
ДИМИТЪР ВЕСЕЛИНОВ МИЛАНОВ	62			167009	0.226	3.39
ДИМИТЪР ВЕСЕЛИНОВ МИЛАНОВ	62			167016	0.198	2.96
ДИМИТЪР ВЕСЕЛИНОВ МИЛАНОВ	62			167013	0.132	1.99
ДИМИТЪР ВЕСЕЛИНОВ МИЛАНОВ	71			166001	1.443	21.64
ДИМИТЪР ВЕСЕЛИНОВ МИЛАНОВ	71			166003	1.012	15.19
ДИМИТЪР ВЕСЕЛИНОВ МИЛАНОВ	71	166004	0.883			
ДИМИТЪР ВЕСЕЛИНОВ МИЛАНОВ	71			166002	0.634	9.52
ДИМИТЪР ВЕСЕЛИНОВ МИЛАНОВ	113	35001	8.333			
ДИМИТЪР ВЕСЕЛИНОВ МИЛАНОВ	102	34084	1.976			
ДИМИТЪР ВЕСЕЛИНОВ МИЛАНОВ	102	34073	1.922			
ДИМИТЪР ВЕСЕЛИНОВ МИЛАНОВ	102	34075	1.708			
ДИМИТЪР ВЕСЕЛИНОВ МИЛАНОВ	102			34085	1.592	23.88
ДИМИТЪР ВЕСЕЛИНОВ МИЛАНОВ	102	34071	1.550			
ДИМИТЪР ВЕСЕЛИНОВ МИЛАНОВ	102	34083	1.473			
ДИМИТЪР ВЕСЕЛИНОВ МИЛАНОВ	102			34076	1.437	21.56
ДИМИТЪР ВЕСЕЛИНОВ МИЛАНОВ	102			34081	1.069	16.03
ДИМИТЪР ВЕСЕЛИНОВ МИЛАНОВ	102			34078	0.970	14.54
ДИМИТЪР ВЕСЕЛИНОВ МИЛАНОВ	102	34077	0.963			
ДИМИТЪР ВЕСЕЛИНОВ МИЛАНОВ	102			34082	0.880	13.20
ДИМИТЪР ВЕСЕЛИНОВ МИЛАНОВ	103			34027	3.842	57.63
ДИМИТЪР ВЕСЕЛИНОВ МИЛАНОВ	103			34029	2.438	36.58

ДИМИТЪР ВЕСЕЛИНОВ МИЛАНОВ	103			34030	2.400	36.00
ДИМИТЪР ВЕСЕЛИНОВ МИЛАНОВ	103			34031	1.600	24.00
ДИМИТЪР ВЕСЕЛИНОВ МИЛАНОВ	103	34028	0.614			
ДИМИТЪР ВЕСЕЛИНОВ МИЛАНОВ	107	35029	3.730			
ДИМИТЪР ВЕСЕЛИНОВ МИЛАНОВ	107	35018	3.709			
ДИМИТЪР ВЕСЕЛИНОВ МИЛАНОВ	107			35025	3.562	53.44
ДИМИТЪР ВЕСЕЛИНОВ МИЛАНОВ	107	35019	2.745			
ДИМИТЪР ВЕСЕЛИНОВ МИЛАНОВ	107			35027	2.719	40.79
ДИМИТЪР ВЕСЕЛИНОВ МИЛАНОВ	107			35030	2.650	39.74
ДИМИТЪР ВЕСЕЛИНОВ МИЛАНОВ	107			35023	1.491	22.37
ДИМИТЪР ВЕСЕЛИНОВ МИЛАНОВ	107	35022	1.455			
ДИМИТЪР ВЕСЕЛИНОВ МИЛАНОВ	107			35020	1.417	21.26
ДИМИТЪР ВЕСЕЛИНОВ МИЛАНОВ	107	35021	1.373			
ДИМИТЪР ВЕСЕЛИНОВ МИЛАНОВ	107	35024	1.003			
ДИМИТЪР ВЕСЕЛИНОВ МИЛАНОВ	107			35028	0.458	6.88
ДИМИТЪР ВЕСЕЛИНОВ МИЛАНОВ	108	35001	17.086			
<b>ОБЩО за ползвателя (дка)</b>			<b>189.260</b>		<b>136.932</b>	<b>2053.98</b>
ДИМИТЪР НИКОЛОВ ГЪРЧЕВ	10	38005	12.072			
ДИМИТЪР НИКОЛОВ ГЪРЧЕВ	10	38016	5.769			
ДИМИТЪР НИКОЛОВ ГЪРЧЕВ	10			38006	3.614	54.22
ДИМИТЪР НИКОЛОВ ГЪРЧЕВ	10	38012	3.446			
ДИМИТЪР НИКОЛОВ ГЪРЧЕВ	10	38004	3.248			
ДИМИТЪР НИКОЛОВ ГЪРЧЕВ	10			38003	2.941	44.11
ДИМИТЪР НИКОЛОВ ГЪРЧЕВ	10			38014	2.856	42.85

ДИМИТЪР НИКОЛОВ ГЪРЧЕВ	10	38008	2.725			
ДИМИТЪР НИКОЛОВ ГЪРЧЕВ	10	38009	2.625			
ДИМИТЪР НИКОЛОВ ГЪРЧЕВ	10			38065	2.585	38.77
ДИМИТЪР НИКОЛОВ ГЪРЧЕВ	10	38007	2.514			
ДИМИТЪР НИКОЛОВ ГЪРЧЕВ	10	38064	2.378			
ДИМИТЪР НИКОЛОВ ГЪРЧЕВ	10	38013	2.123			
ДИМИТЪР НИКОЛОВ ГЪРЧЕВ	10			38011	1.261	18.92
ДИМИТЪР НИКОЛОВ ГЪРЧЕВ	10	38010	0.842			
ДИМИТЪР НИКОЛОВ ГЪРЧЕВ	10			38015	0.819	12.29
ДИМИТЪР НИКОЛОВ ГЪРЧЕВ	9			31034	3.435	51.53
ДИМИТЪР НИКОЛОВ ГЪРЧЕВ	9			31029	1.493	22.40
ДИМИТЪР НИКОЛОВ ГЪРЧЕВ	9	31036	1.124			
ДИМИТЪР НИКОЛОВ ГЪРЧЕВ	9			31030	0.993	14.89
ДИМИТЪР НИКОЛОВ ГЪРЧЕВ	9	31035	0.954			
ДИМИТЪР НИКОЛОВ ГЪРЧЕВ	9			31031	0.834	12.52
ДИМИТЪР НИКОЛОВ ГЪРЧЕВ	9			31033	0.507	7.61
ДИМИТЪР НИКОЛОВ ГЪРЧЕВ	9			31032	0.502	7.52
ДИМИТЪР НИКОЛОВ ГЪРЧЕВ	9			31037	0.281	4.21
ДИМИТЪР НИКОЛОВ ГЪРЧЕВ	9			31047	0.120	1.80
ДИМИТЪР НИКОЛОВ ГЪРЧЕВ	9			31042	0.060	0.90
ДИМИТЪР НИКОЛОВ ГЪРЧЕВ	48	31019	5.818			
ДИМИТЪР НИКОЛОВ ГЪРЧЕВ	48			31018	3.078	46.18
ДИМИТЪР НИКОЛОВ ГЪРЧЕВ	48			31023	2.447	36.71
ДИМИТЪР НИКОЛОВ ГЪРЧЕВ	48			31021	2.117	31.76
ДИМИТЪР НИКОЛОВ ГЪРЧЕВ	48			31064	1.528	22.92
ДИМИТЪР НИКОЛОВ ГЪРЧЕВ	48	31077	1.094			
ДИМИТЪР НИКОЛОВ ГЪРЧЕВ	48			31022	0.757	11.35
ДИМИТЪР НИКОЛОВ ГЪРЧЕВ	48			31020	0.118	1.78
ДИМИТЪР НИКОЛОВ ГЪРЧЕВ	49			31065	3.000	45.00
ДИМИТЪР НИКОЛОВ ГЪРЧЕВ	49			31071	2.973	44.60
ДИМИТЪР НИКОЛОВ ГЪРЧЕВ	49	31016	2.640			

ДИМИТЪР НИКОЛОВ ГЪРЧЕВ	49	31001	2.446			
ДИМИТЪР НИКОЛОВ ГЪРЧЕВ	49	31012	1.331			
ДИМИТЪР НИКОЛОВ ГЪРЧЕВ	49	31017	1.198			
ДИМИТЪР НИКОЛОВ ГЪРЧЕВ	49			31015	0.802	12.03
ДИМИТЪР НИКОЛОВ ГЪРЧЕВ	49			31011	0.140	2.10
ДИМИТЪР НИКОЛОВ ГЪРЧЕВ	118	31008	2.001			
ДИМИТЪР НИКОЛОВ ГЪРЧЕВ	118			31006	2.000	30.00
ДИМИТЪР НИКОЛОВ ГЪРЧЕВ	118			31005	1.098	16.47
ДИМИТЪР НИКОЛОВ ГЪРЧЕВ	118	31009	1.002			
ДИМИТЪР НИКОЛОВ ГЪРЧЕВ	118			31007	1.000	15.00
ДИМИТЪР НИКОЛОВ ГЪРЧЕВ	118			31010	0.564	8.46
ДИМИТЪР НИКОЛОВ ГЪРЧЕВ	119			31059	1.738	26.07
ДИМИТЪР НИКОЛОВ ГЪРЧЕВ	119			31002	1.490	22.35
ДИМИТЪР НИКОЛОВ ГЪРЧЕВ	119	31003	1.380			
ДИМИТЪР НИКОЛОВ ГЪРЧЕВ	119			31004	1.015	15.23
ДИМИТЪР НИКОЛОВ ГЪРЧЕВ	131	31025	2.359			
ДИМИТЪР НИКОЛОВ ГЪРЧЕВ	131			31026	2.348	35.22
ДИМИТЪР НИКОЛОВ ГЪРЧЕВ	131			31028	1.219	18.28
ДИМИТЪР НИКОЛОВ ГЪРЧЕВ	131			31027	1.217	18.26
ДИМИТЪР НИКОЛОВ ГЪРЧЕВ	131			31024	0.563	8.45
<b>ОБЩО за ползвателя (дка)</b>			<b>61.085</b>		<b>53.517</b>	<b>802.75</b>
ЕЛЕНА СТОИМЕНОВА НИКОЛОВА	8	383019	13.996			
ЕЛЕНА СТОИМЕНОВА НИКОЛОВА	8	383012	4.000			
ЕЛЕНА СТОИМЕНОВА НИКОЛОВА	8	383010	4.000			
ЕЛЕНА СТОИМЕНОВА НИКОЛОВА	8	383009	4.000			
ЕЛЕНА СТОИМЕНОВА НИКОЛОВА	8			383008	3.000	45.00
ЕЛЕНА СТОИМЕНОВА НИКОЛОВА	8	383018	2.500			
ЕЛЕНА СТОИМЕНОВА НИКОЛОВА	8	383017	2.500			

ЕЛЕНА СТОИМЕНОВА НИКОЛОВА	8			383004	2.300	34.50
ЕЛЕНА СТОИМЕНОВА НИКОЛОВА	8	383016	2.283			
ЕЛЕНА СТОИМЕНОВА НИКОЛОВА	8			383003	2.100	31.50
ЕЛЕНА СТОИМЕНОВА НИКОЛОВА	8			383013	2.000	30.00
ЕЛЕНА СТОИМЕНОВА НИКОЛОВА	8	383014	2.000			
ЕЛЕНА СТОИМЕНОВА НИКОЛОВА	8			383015	1.996	29.95
ЕЛЕНА СТОИМЕНОВА НИКОЛОВА	8	383011	1.994			
ЕЛЕНА СТОИМЕНОВА НИКОЛОВА	8	383007	1.987			
ЕЛЕНА СТОИМЕНОВА НИКОЛОВА	8			383002	1.601	24.01
ЕЛЕНА СТОИМЕНОВА НИКОЛОВА	8	383005	1.200			
ЕЛЕНА СТОИМЕНОВА НИКОЛОВА	8			383001	1.182	17.73
ЕЛЕНА СТОИМЕНОВА НИКОЛОВА	8			383006	0.400	6.00
ЕЛЕНА СТОИМЕНОВА НИКОЛОВА	26			12091	8.000	120.00
ЕЛЕНА СТОИМЕНОВА НИКОЛОВА	26			12081	6.000	90.00
ЕЛЕНА СТОИМЕНОВА НИКОЛОВА	26	12076	5.999			
ЕЛЕНА СТОИМЕНОВА НИКОЛОВА	26	12092	4.552			
ЕЛЕНА СТОИМЕНОВА НИКОЛОВА	26	12077	4.500			
ЕЛЕНА СТОИМЕНОВА НИКОЛОВА	26	12074	3.500			
ЕЛЕНА СТОИМЕНОВА НИКОЛОВА	26	12066	3.300			
ЕЛЕНА СТОИМЕНОВА НИКОЛОВА	26	12070	3.197			
ЕЛЕНА СТОИМЕНОВА НИКОЛОВА	26	12068	3.000			
ЕЛЕНА СТОИМЕНОВА НИКОЛОВА	26	12171	3.000			

ЕЛЕНА СТОИМЕНОВА НИКОЛОВА	26	12170	3.000			
ЕЛЕНА СТОИМЕНОВА НИКОЛОВА	26	12069	2.983			
ЕЛЕНА СТОИМЕНОВА НИКОЛОВА	26	12075	2.500			
ЕЛЕНА СТОИМЕНОВА НИКОЛОВА	26	12087	2.500			
ЕЛЕНА СТОИМЕНОВА НИКОЛОВА	26			12090	2.500	37.50
ЕЛЕНА СТОИМЕНОВА НИКОЛОВА	26	12079	2.500			
ЕЛЕНА СТОИМЕНОВА НИКОЛОВА	26	12083	2.000			
ЕЛЕНА СТОИМЕНОВА НИКОЛОВА	26	12078	2.000			
ЕЛЕНА СТОИМЕНОВА НИКОЛОВА	26	12014	2.000			
ЕЛЕНА СТОИМЕНОВА НИКОЛОВА	26	12071	1.500			
ЕЛЕНА СТОИМЕНОВА НИКОЛОВА	26	12086	1.500			
ЕЛЕНА СТОИМЕНОВА НИКОЛОВА	26			12089	1.250	18.75
ЕЛЕНА СТОИМЕНОВА НИКОЛОВА	26			12088	1.100	16.50
ЕЛЕНА СТОИМЕНОВА НИКОЛОВА	26			12025	1.000	15.00
ЕЛЕНА СТОИМЕНОВА НИКОЛОВА	26	12073	1.000			
ЕЛЕНА СТОИМЕНОВА НИКОЛОВА	26	12084	1.000			
ЕЛЕНА СТОИМЕНОВА НИКОЛОВА	26	12072	1.000			
ЕЛЕНА СТОИМЕНОВА НИКОЛОВА	26	12082	1.000			
ЕЛЕНА СТОИМЕНОВА НИКОЛОВА	34	25005	4.583			
ЕЛЕНА СТОИМЕНОВА НИКОЛОВА	34	25008	4.500			
ЕЛЕНА СТОИМЕНОВА НИКОЛОВА	34			25009	2.703	40.55
ЕЛЕНА СТОИМЕНОВА НИКОЛОВА	34			25004	2.578	38.66

ЕЛЕНА СТОИМЕНОВА НИКОЛОВА	34	25002	2.564			
ЕЛЕНА СТОИМЕНОВА НИКОЛОВА	34	25012	2.500			
ЕЛЕНА СТОИМЕНОВА НИКОЛОВА	34	25010	2.228			
ЕЛЕНА СТОИМЕНОВА НИКОЛОВА	34			25013	2.100	31.50
ЕЛЕНА СТОИМЕНОВА НИКОЛОВА	34	25011	2.074			
ЕЛЕНА СТОИМЕНОВА НИКОЛОВА	34			25003	1.707	25.60
ЕЛЕНА СТОИМЕНОВА НИКОЛОВА	34			25021	1.237	18.56
ЕЛЕНА СТОИМЕНОВА НИКОЛОВА	34	25023	1.200			
ЕЛЕНА СТОИМЕНОВА НИКОЛОВА	34			25007	1.197	17.96
ЕЛЕНА СТОИМЕНОВА НИКОЛОВА	34			25006	0.882	13.23
ЕЛЕНА СТОИМЕНОВА НИКОЛОВА	34			25016	0.801	12.02
ЕЛЕНА СТОИМЕНОВА НИКОЛОВА	34			25014	0.600	9.00
ЕЛЕНА СТОИМЕНОВА НИКОЛОВА	34	25015	0.500			
<b>ОБЩО за ползвателя (дка)</b>			<b>118.139</b>		<b>48.235</b>	<b>723.52</b>
ЕТ "АНТОН БАЛАБАНОВ"	2	12148	5.191			
ЕТ "АНТОН БАЛАБАНОВ"	2			12151	3.200	48.00
ЕТ "АНТОН БАЛАБАНОВ"	2			12015	3.000	45.00
ЕТ "АНТОН БАЛАБАНОВ"	2			12160	2.000	30.00
ЕТ "АНТОН БАЛАБАНОВ"	2			12141	1.500	22.50
ЕТ "АНТОН БАЛАБАНОВ"	2	12158	1.500			
ЕТ "АНТОН БАЛАБАНОВ"	2	12157	1.000			
ЕТ "АНТОН БАЛАБАНОВ"	2			12155	1.000	15.00
<b>ОБЩО за ползвателя (дка)</b>			<b>7.691</b>		<b>10.700</b>	<b>160.50</b>
КИРИЛ МЕТОДИЕВ ЙОРДАНОВ	58			30066	5.519	82.78
КИРИЛ МЕТОДИЕВ ЙОРДАНОВ	58			30051	3.208	48.12
<b>ОБЩО за ползвателя (дка)</b>			<b>0.000</b>		<b>8.727</b>	<b>130.90</b>

МАРИЯ КОСТАДИНОВА ИНГИЛИЗОВА	38	77004	4.962			
МАРИЯ КОСТАДИНОВА ИНГИЛИЗОВА	38			77033	4.096	61.44
МАРИЯ КОСТАДИНОВА ИНГИЛИЗОВА	38	77073	2.786			
МАРИЯ КОСТАДИНОВА ИНГИЛИЗОВА	38			77056	2.750	41.25
МАРИЯ КОСТАДИНОВА ИНГИЛИЗОВА	38			77032	2.021	30.31
МАРИЯ КОСТАДИНОВА ИНГИЛИЗОВА	38			77076	1.493	22.39
МАРИЯ КОСТАДИНОВА ИНГИЛИЗОВА	75			164032	3.134	47.00
МАРИЯ КОСТАДИНОВА ИНГИЛИЗОВА	75	164033	3.072			
МАРИЯ КОСТАДИНОВА ИНГИЛИЗОВА	75	164081	1.548			
МАРИЯ КОСТАДИНОВА ИНГИЛИЗОВА	75	164030	1.145			
МАРИЯ КОСТАДИНОВА ИНГИЛИЗОВА	75			164034	0.047	0.71
МАРИЯ КОСТАДИНОВА ИНГИЛИЗОВА	77	164046	2.645			
МАРИЯ КОСТАДИНОВА ИНГИЛИЗОВА	77	164050	1.843			
МАРИЯ КОСТАДИНОВА ИНГИЛИЗОВА	77			164048	0.929	13.93
МАРИЯ КОСТАДИНОВА ИНГИЛИЗОВА	77			164049	0.828	12.42
МАРИЯ КОСТАДИНОВА ИНГИЛИЗОВА	78			164028	2.144	32.15
МАРИЯ КОСТАДИНОВА ИНГИЛИЗОВА	78			164027	0.590	8.85
МАРИЯ КОСТАДИНОВА ИНГИЛИЗОВА	79			164021	1.722	25.82
МАРИЯ КОСТАДИНОВА ИНГИЛИЗОВА	79			164078	1.095	16.42
МАРИЯ КОСТАДИНОВА ИНГИЛИЗОВА	79			164022	0.975	14.63
МАРИЯ КОСТАДИНОВА ИНГИЛИЗОВА	82			164051	1.292	19.38
МАРИЯ КОСТАДИНОВА ИНГИЛИЗОВА	115			28044	4.454	66.81



МАРИЯ КОСТАДИНОВА ИНГИЛИЗОВА	115			28041	3.325	49.88
МАРИЯ КОСТАДИНОВА ИНГИЛИЗОВА	115			28040	3.285	49.27
МАРИЯ КОСТАДИНОВА ИНГИЛИЗОВА	115	28035	2.848			
МАРИЯ КОСТАДИНОВА ИНГИЛИЗОВА	115	28059	2.375			
МАРИЯ КОСТАДИНОВА ИНГИЛИЗОВА	115			28039	1.900	28.50
МАРИЯ КОСТАДИНОВА ИНГИЛИЗОВА	115	28042	1.900			
МАРИЯ КОСТАДИНОВА ИНГИЛИЗОВА	115	28045	1.900			
МАРИЯ КОСТАДИНОВА ИНГИЛИЗОВА	115			28043	1.900	28.50
МАРИЯ КОСТАДИНОВА ИНГИЛИЗОВА	115	28005	1.827			
МАРИЯ КОСТАДИНОВА ИНГИЛИЗОВА	115	28071	1.747			
МАРИЯ КОСТАДИНОВА ИНГИЛИЗОВА	115			28004	1.425	21.38
МАРИЯ КОСТАДИНОВА ИНГИЛИЗОВА	115	28046	1.425			
МАРИЯ КОСТАДИНОВА ИНГИЛИЗОВА	115			28070	0.950	14.25
МАРИЯ КОСТАДИНОВА ИНГИЛИЗОВА	115			28032	0.912	13.68
МАРИЯ КОСТАДИНОВА ИНГИЛИЗОВА	115			28003	0.855	12.82
МАРИЯ КОСТАДИНОВА ИНГИЛИЗОВА	115			28002	0.753	11.29
МАРИЯ КОСТАДИНОВА ИНГИЛИЗОВА	115			28050	0.475	7.12
МАРИЯ КОСТАДИНОВА ИНГИЛИЗОВА	115			28001	0.235	3.52
МАРИЯ КОСТАДИНОВА ИНГИЛИЗОВА	116			28061	3.320	49.80
МАРИЯ КОСТАДИНОВА ИНГИЛИЗОВА	116	28062	2.922			
МАРИЯ КОСТАДИНОВА ИНГИЛИЗОВА	116	28064	2.444			
МАРИЯ КОСТАДИНОВА ИНГИЛИЗОВА	116	28067	2.380			

МАРИЯ КОСТАДИНОВА ИНГИЛИЗОВА	116	28063	1.899			
МАРИЯ КОСТАДИНОВА ИНГИЛИЗОВА	116			28060	1.520	22.80
МАРИЯ КОСТАДИНОВА ИНГИЛИЗОВА	116			28068	1.520	22.80
МАРИЯ КОСТАДИНОВА ИНГИЛИЗОВА	116	28052	1.420			
МАРИЯ КОСТАДИНОВА ИНГИЛИЗОВА	116	28047	1.418			
МАРИЯ КОСТАДИНОВА ИНГИЛИЗОВА	116			28066	1.040	15.60
МАРИЯ КОСТАДИНОВА ИНГИЛИЗОВА	116			28065	0.911	13.67
МАРИЯ КОСТАДИНОВА ИНГИЛИЗОВА	116			28057	0.760	11.40
МАРИЯ КОСТАДИНОВА ИНГИЛИЗОВА	116			28069	0.760	11.40
МАРИЯ КОСТАДИНОВА ИНГИЛИЗОВА	116			28055	0.760	11.40
МАРИЯ КОСТАДИНОВА ИНГИЛИЗОВА	116	28053	0.480			
МАРИЯ КОСТАДИНОВА ИНГИЛИЗОВА	116			28036	0.262	3.93
МАРИЯ КОСТАДИНОВА ИНГИЛИЗОВА	64	77001	3.716			
МАРИЯ КОСТАДИНОВА ИНГИЛИЗОВА	64	77002	1.712			
МАРИЯ КОСТАДИНОВА ИНГИЛИЗОВА	64	77003	1.580			
МАРИЯ КОСТАДИНОВА ИНГИЛИЗОВА	65			77075	1.167	17.51
МАРИЯ КОСТАДИНОВА ИНГИЛИЗОВА	65			77055	1.008	15.12
МАРИЯ КОСТАДИНОВА ИНГИЛИЗОВА	66	77078	2.035			
МАРИЯ КОСТАДИНОВА ИНГИЛИЗОВА	67			77067	0.651	9.77
МАРИЯ КОСТАДИНОВА ИНГИЛИЗОВА	67			77064	0.581	8.72
МАРИЯ КОСТАДИНОВА ИНГИЛИЗОВА	67			77068	0.580	8.69
МАРИЯ КОСТАДИНОВА ИНГИЛИЗОВА	124			28016	4.135	62.02

МАРИЯ КОСТАДИНОВА ИНГИЛИЗОВА	124	28014	2.933			
МАРИЯ КОСТАДИНОВА ИНГИЛИЗОВА	124	28011	2.851			
МАРИЯ КОСТАДИНОВА ИНГИЛИЗОВА	124	28010	2.851			
МАРИЯ КОСТАДИНОВА ИНГИЛИЗОВА	124	28015	2.739			
МАРИЯ КОСТАДИНОВА ИНГИЛИЗОВА	124	28012	2.470			
МАРИЯ КОСТАДИНОВА ИНГИЛИЗОВА	124	28024	1.900			
МАРИЯ КОСТАДИНОВА ИНГИЛИЗОВА	124	28013	1.420			
МАРИЯ КОСТАДИНОВА ИНГИЛИЗОВА	125			28031	3.810	57.15
МАРИЯ КОСТАДИНОВА ИНГИЛИЗОВА	125			28025	2.380	35.70
МАРИЯ КОСТАДИНОВА ИНГИЛИЗОВА	125			28027	1.520	22.80
МАРИЯ КОСТАДИНОВА ИНГИЛИЗОВА	125	28030	1.420			
МАРИЯ КОСТАДИНОВА ИНГИЛИЗОВА	125	28028	0.950			
МАРИЯ КОСТАДИНОВА ИНГИЛИЗОВА	125	28026	0.950			
МАРИЯ КОСТАДИНОВА ИНГИЛИЗОВА	125			28029	0.950	14.25
МАРИЯ КОСТАДИНОВА ИНГИЛИЗОВА	125	28022	0.950			
МАРИЯ КОСТАДИНОВА ИНГИЛИЗОВА	125	28023	0.470			
МАРИЯ КОСТАДИНОВА ИНГИЛИЗОВА	126	28054	3.570			
МАРИЯ КОСТАДИНОВА ИНГИЛИЗОВА	126	28049	1.900			
МАРИЯ КОСТАДИНОВА ИНГИЛИЗОВА	126	28051	1.756			
МАРИЯ КОСТАДИНОВА ИНГИЛИЗОВА	126	28056	1.360			
МАРИЯ КОСТАДИНОВА ИНГИЛИЗОВА	127	28021	1.546			
МАРИЯ КОСТАДИНОВА ИНГИЛИЗОВА	127			28017	0.950	14.25

МАРИЯ КОСТАДИНОВА ИНГИЛИЗОВА	127			28020	0.950	14.25
МАРИЯ КОСТАДИНОВА ИНГИЛИЗОВА	127			28018	0.819	12.28
<b>ОБЩО за ползвателя (дка)</b>			<b>86.064</b>		<b>73.937</b>	<b>1109.06</b>
НИКОЛА КОСТАДИНОВ ПАПУДЖИСКИ	14	33003	12.047			
НИКОЛА КОСТАДИНОВ ПАПУДЖИСКИ	14			33005	6.464	96.95
НИКОЛА КОСТАДИНОВ ПАПУДЖИСКИ	14	33006	4.373			
НИКОЛА КОСТАДИНОВ ПАПУДЖИСКИ	14	33007	4.277			
НИКОЛА КОСТАДИНОВ ПАПУДЖИСКИ	14	33001	3.843			
НИКОЛА КОСТАДИНОВ ПАПУДЖИСКИ	14	33008	2.263			
НИКОЛА КОСТАДИНОВ ПАПУДЖИСКИ	14			33004	1.955	29.33
НИКОЛА КОСТАДИНОВ ПАПУДЖИСКИ	18	22065	5.798			
НИКОЛА КОСТАДИНОВ ПАПУДЖИСКИ	18	22064	4.846			
НИКОЛА КОСТАДИНОВ ПАПУДЖИСКИ	18	22063	4.405			
НИКОЛА КОСТАДИНОВ ПАПУДЖИСКИ	18			22060	4.000	60.00
НИКОЛА КОСТАДИНОВ ПАПУДЖИСКИ	18	22062	3.870			
НИКОЛА КОСТАДИНОВ ПАПУДЖИСКИ	18	22061	3.306			
НИКОЛА КОСТАДИНОВ ПАПУДЖИСКИ	18			22066	2.883	43.24
НИКОЛА КОСТАДИНОВ ПАПУДЖИСКИ	18	22067	2.149			
НИКОЛА КОСТАДИНОВ ПАПУДЖИСКИ	18	22068	2.080			
НИКОЛА КОСТАДИНОВ ПАПУДЖИСКИ	18	22069	1.620			
НИКОЛА КОСТАДИНОВ ПАПУДЖИСКИ	19			22040	4.290	64.35
НИКОЛА КОСТАДИНОВ ПАПУДЖИСКИ	19	22038	2.776			

НИКОЛА КОСТАДИНОВ ПАПУДЖИСКИ	19	22039	2.022			
НИКОЛА КОСТАДИНОВ ПАПУДЖИСКИ	19			22042	1.928	28.92
НИКОЛА КОСТАДИНОВ ПАПУДЖИСКИ	19			22043	1.869	28.04
НИКОЛА КОСТАДИНОВ ПАПУДЖИСКИ	22	40045	7.994			
НИКОЛА КОСТАДИНОВ ПАПУДЖИСКИ	22	40055	6.793			
НИКОЛА КОСТАДИНОВ ПАПУДЖИСКИ	22			40053	5.187	77.80
НИКОЛА КОСТАДИНОВ ПАПУДЖИСКИ	22	40031	3.157			
НИКОЛА КОСТАДИНОВ ПАПУДЖИСКИ	22			40047	3.001	45.02
НИКОЛА КОСТАДИНОВ ПАПУДЖИСКИ	22	40036	2.967			
НИКОЛА КОСТАДИНОВ ПАПУДЖИСКИ	22	40035	2.922			
НИКОЛА КОСТАДИНОВ ПАПУДЖИСКИ	22	40026	2.902			
НИКОЛА КОСТАДИНОВ ПАПУДЖИСКИ	22	40054	2.676			
НИКОЛА КОСТАДИНОВ ПАПУДЖИСКИ	22	40049	2.600			
НИКОЛА КОСТАДИНОВ ПАПУДЖИСКИ	22	40056	2.501			
НИКОЛА КОСТАДИНОВ ПАПУДЖИСКИ	22	40051	2.495			
НИКОЛА КОСТАДИНОВ ПАПУДЖИСКИ	22	40052	2.479			
НИКОЛА КОСТАДИНОВ ПАПУДЖИСКИ	22	40044	2.208			
НИКОЛА КОСТАДИНОВ ПАПУДЖИСКИ	22	40048	2.001			
НИКОЛА КОСТАДИНОВ ПАПУДЖИСКИ	22			40040	1.999	29.99
НИКОЛА КОСТАДИНОВ ПАПУДЖИСКИ	22			40015	1.998	29.97
НИКОЛА КОСТАДИНОВ ПАПУДЖИСКИ	22	40037	1.997			
НИКОЛА КОСТАДИНОВ ПАПУДЖИСКИ	22			40027	1.986	29.79

НИКОЛА КОСТАДИНОВ ПАПУДЖИСКИ	22	40034	1.940			
НИКОЛА КОСТАДИНОВ ПАПУДЖИСКИ	22	40039	1.801			
НИКОЛА КОСТАДИНОВ ПАПУДЖИСКИ	22			40041	1.800	27.00
НИКОЛА КОСТАДИНОВ ПАПУДЖИСКИ	22	40032	1.775			
НИКОЛА КОСТАДИНОВ ПАПУДЖИСКИ	22	40033	1.475			
НИКОЛА КОСТАДИНОВ ПАПУДЖИСКИ	22	40050	1.001			
НИКОЛА КОСТАДИНОВ ПАПУДЖИСКИ	22			40042	1.000	15.00
НИКОЛА КОСТАДИНОВ ПАПУДЖИСКИ	22			40043	1.000	15.00
НИКОЛА КОСТАДИНОВ ПАПУДЖИСКИ	22	40038	0.999			
НИКОЛА КОСТАДИНОВ ПАПУДЖИСКИ	22			40028	0.987	14.81
НИКОЛА КОСТАДИНОВ ПАПУДЖИСКИ	22	40030	0.789			
НИКОЛА КОСТАДИНОВ ПАПУДЖИСКИ	24	21006	3.934			
НИКОЛА КОСТАДИНОВ ПАПУДЖИСКИ	24	21003	2.385			
НИКОЛА КОСТАДИНОВ ПАПУДЖИСКИ	24	21004	2.177			
НИКОЛА КОСТАДИНОВ ПАПУДЖИСКИ	24	21005	1.966			
НИКОЛА КОСТАДИНОВ ПАПУДЖИСКИ	24	21007	1.960			
НИКОЛА КОСТАДИНОВ ПАПУДЖИСКИ	24	21009	1.414			
НИКОЛА КОСТАДИНОВ ПАПУДЖИСКИ	24	21001	0.925			
НИКОЛА КОСТАДИНОВ ПАПУДЖИСКИ	24			21008	0.254	3.81
НИКОЛА КОСТАДИНОВ ПАПУДЖИСКИ	29	12115	5.328			
НИКОЛА КОСТАДИНОВ ПАПУДЖИСКИ	29	12118	2.449			
НИКОЛА КОСТАДИНОВ ПАПУДЖИСКИ	29	12116	1.706			

НИКОЛА КОСТАДИНОВ ПАПУДЖИСКИ	29			12167	0.675	10.12
НИКОЛА КОСТАДИНОВ ПАПУДЖИСКИ	30	26030	6.001			
НИКОЛА КОСТАДИНОВ ПАПУДЖИСКИ	30	26023	5.846			
НИКОЛА КОСТАДИНОВ ПАПУДЖИСКИ	30	26029	4.998			
НИКОЛА КОСТАДИНОВ ПАПУДЖИСКИ	30	26033	3.402			
НИКОЛА КОСТАДИНОВ ПАПУДЖИСКИ	30			26034	1.930	28.96
НИКОЛА КОСТАДИНОВ ПАПУДЖИСКИ	30	26024	1.735			
НИКОЛА КОСТАДИНОВ ПАПУДЖИСКИ	30	26025	1.700			
НИКОЛА КОСТАДИНОВ ПАПУДЖИСКИ	30			26022	1.675	25.13
НИКОЛА КОСТАДИНОВ ПАПУДЖИСКИ	30	26032	1.000			
НИКОЛА КОСТАДИНОВ ПАПУДЖИСКИ	30	26035	0.885			
НИКОЛА КОСТАДИНОВ ПАПУДЖИСКИ	30			26036	0.860	12.90
НИКОЛА КОСТАДИНОВ ПАПУДЖИСКИ	30	26028	0.800			
НИКОЛА КОСТАДИНОВ ПАПУДЖИСКИ	30	26026	0.798			
НИКОЛА КОСТАДИНОВ ПАПУДЖИСКИ	30	26027	0.702			
НИКОЛА КОСТАДИНОВ ПАПУДЖИСКИ	30	26037	0.207			
НИКОЛА КОСТАДИНОВ ПАПУДЖИСКИ	32			40059	7.337	110.05
НИКОЛА КОСТАДИНОВ ПАПУДЖИСКИ	32	40058	5.772			
НИКОЛА КОСТАДИНОВ ПАПУДЖИСКИ	32	40063	5.627			
НИКОЛА КОСТАДИНОВ ПАПУДЖИСКИ	32	40046	5.380			
НИКОЛА КОСТАДИНОВ ПАПУДЖИСКИ	32	40062	3.320			
НИКОЛА КОСТАДИНОВ ПАПУДЖИСКИ	32	40061	2.629			

НИКОЛА КОСТАДИНОВ ПАПУДЖИСКИ	32	40064	2.438			
НИКОЛА КОСТАДИНОВ ПАПУДЖИСКИ	32	40060	1.946			
НИКОЛА КОСТАДИНОВ ПАПУДЖИСКИ	32			40065	1.448	21.72
НИКОЛА КОСТАДИНОВ ПАПУДЖИСКИ	36	12030	7.557			
НИКОЛА КОСТАДИНОВ ПАПУДЖИСКИ	36			12041	3.643	54.65
НИКОЛА КОСТАДИНОВ ПАПУДЖИСКИ	36			12028	3.615	54.23
НИКОЛА КОСТАДИНОВ ПАПУДЖИСКИ	36			12029	3.614	54.21
НИКОЛА КОСТАДИНОВ ПАПУДЖИСКИ	36			12043	2.736	41.04
НИКОЛА КОСТАДИНОВ ПАПУДЖИСКИ	36			12032	2.685	40.28
НИКОЛА КОСТАДИНОВ ПАПУДЖИСКИ	36			12031	2.223	33.35
НИКОЛА КОСТАДИНОВ ПАПУДЖИСКИ	36	12049	2.000			
НИКОЛА КОСТАДИНОВ ПАПУДЖИСКИ	36			12027	1.749	26.24
НИКОЛА КОСТАДИНОВ ПАПУДЖИСКИ	36			12040	1.315	19.72
НИКОЛА КОСТАДИНОВ ПАПУДЖИСКИ	36	12036	1.226			
НИКОЛА КОСТАДИНОВ ПАПУДЖИСКИ	36			12042	1.093	16.40
НИКОЛА КОСТАДИНОВ ПАПУДЖИСКИ	36			12037	1.001	15.02
НИКОЛА КОСТАДИНОВ ПАПУДЖИСКИ	36			12034	0.901	13.52
НИКОЛА КОСТАДИНОВ ПАПУДЖИСКИ	36			12033	0.900	13.50
НИКОЛА КОСТАДИНОВ ПАПУДЖИСКИ	36			12035	0.453	6.80
НИКОЛА КОСТАДИНОВ ПАПУДЖИСКИ	3			12103	11.696	175.44
НИКОЛА КОСТАДИНОВ ПАПУДЖИСКИ	3			12099	7.865	117.98
НИКОЛА КОСТАДИНОВ ПАПУДЖИСКИ	3	12109	5.372			



НИКОЛА КОСТАДИНОВ ПАПУДЖИСКИ	3			12172	4.873	73.10
НИКОЛА КОСТАДИНОВ ПАПУДЖИСКИ	3			12173	4.589	68.83
НИКОЛА КОСТАДИНОВ ПАПУДЖИСКИ	3	12096	4.014			
НИКОЛА КОСТАДИНОВ ПАПУДЖИСКИ	3	12098	3.899			
НИКОЛА КОСТАДИНОВ ПАПУДЖИСКИ	3	12095	3.772			
НИКОЛА КОСТАДИНОВ ПАПУДЖИСКИ	3	12107	3.700			
НИКОЛА КОСТАДИНОВ ПАПУДЖИСКИ	3			12110	3.680	55.20
НИКОЛА КОСТАДИНОВ ПАПУДЖИСКИ	3			12108	3.201	48.02
НИКОЛА КОСТАДИНОВ ПАПУДЖИСКИ	3	12094	2.051			
НИКОЛА КОСТАДИНОВ ПАПУДЖИСКИ	3	12102	2.001			
НИКОЛА КОСТАДИНОВ ПАПУДЖИСКИ	3			12169	1.938	29.07
НИКОЛА КОСТАДИНОВ ПАПУДЖИСКИ	3	12097	1.930			
НИКОЛА КОСТАДИНОВ ПАПУДЖИСКИ	3	12100	1.161			
НИКОЛА КОСТАДИНОВ ПАПУДЖИСКИ	3			12104	1.101	16.52
НИКОЛА КОСТАДИНОВ ПАПУДЖИСКИ	3	12101	0.774			
НИКОЛА КОСТАДИНОВ ПАПУДЖИСКИ	50	12063	6.723			
НИКОЛА КОСТАДИНОВ ПАПУДЖИСКИ	50	12048	5.772			
НИКОЛА КОСТАДИНОВ ПАПУДЖИСКИ	50	12055	4.390			
НИКОЛА КОСТАДИНОВ ПАПУДЖИСКИ	50			12062	4.190	62.85
НИКОЛА КОСТАДИНОВ ПАПУДЖИСКИ	50	12047	4.000			
НИКОЛА КОСТАДИНОВ ПАПУДЖИСКИ	50	12064	3.991			
НИКОЛА КОСТАДИНОВ ПАПУДЖИСКИ	50	12053	3.700			

НИКОЛА КОСТАДИНОВ ПАПУДЖИСКИ	50	12050	2.255			
НИКОЛА КОСТАДИНОВ ПАПУДЖИСКИ	50			12058	1.831	27.46
НИКОЛА КОСТАДИНОВ ПАПУДЖИСКИ	50	12054	1.830			
НИКОЛА КОСТАДИНОВ ПАПУДЖИСКИ	50			12051	1.803	27.05
НИКОЛА КОСТАДИНОВ ПАПУДЖИСКИ	50	12046	1.759			
НИКОЛА КОСТАДИНОВ ПАПУДЖИСКИ	50			12056	1.562	23.43
НИКОЛА КОСТАДИНОВ ПАПУДЖИСКИ	50			12061	1.373	20.59
НИКОЛА КОСТАДИНОВ ПАПУДЖИСКИ	50	12052	1.200			
НИКОЛА КОСТАДИНОВ ПАПУДЖИСКИ	50			12059	1.200	18.00
НИКОЛА КОСТАДИНОВ ПАПУДЖИСКИ	50			12057	1.000	15.00
НИКОЛА КОСТАДИНОВ ПАПУДЖИСКИ	50			12060	0.997	14.95
НИКОЛА КОСТАДИНОВ ПАПУДЖИСКИ	50			12038	0.500	7.50
НИКОЛА КОСТАДИНОВ ПАПУДЖИСКИ	51	40002	2.958			
НИКОЛА КОСТАДИНОВ ПАПУДЖИСКИ	51	40001	2.546			
НИКОЛА КОСТАДИНОВ ПАПУДЖИСКИ	51	40003	1.502			
НИКОЛА КОСТАДИНОВ ПАПУДЖИСКИ	51			40005	0.951	14.27
НИКОЛА КОСТАДИНОВ ПАПУДЖИСКИ	21	34016	9.638			
НИКОЛА КОСТАДИНОВ ПАПУДЖИСКИ	21	34015	9.273			
НИКОЛА КОСТАДИНОВ ПАПУДЖИСКИ	21	34013	5.716			
НИКОЛА КОСТАДИНОВ ПАПУДЖИСКИ	21			34048	4.000	60.00
НИКОЛА КОСТАДИНОВ ПАПУДЖИСКИ	21			34007	3.311	49.67
НИКОЛА КОСТАДИНОВ ПАПУДЖИСКИ	21			34058	2.631	39.46

НИКОЛА КОСТАДИНОВ ПАПУДЖИСКИ	21	34011	2.352			
НИКОЛА КОСТАДИНОВ ПАПУДЖИСКИ	21	34047	2.250			
НИКОЛА КОСТАДИНОВ ПАПУДЖИСКИ	21			34079	2.202	33.03
НИКОЛА КОСТАДИНОВ ПАПУДЖИСКИ	21			34010	2.032	30.47
НИКОЛА КОСТАДИНОВ ПАПУДЖИСКИ	21	34008	2.016			
НИКОЛА КОСТАДИНОВ ПАПУДЖИСКИ	21			34044	2.000	30.00
НИКОЛА КОСТАДИНОВ ПАПУДЖИСКИ	21	34045	1.800			
НИКОЛА КОСТАДИНОВ ПАПУДЖИСКИ	21	34046	1.500			
НИКОЛА КОСТАДИНОВ ПАПУДЖИСКИ	21			34080	1.500	22.50
НИКОЛА КОСТАДИНОВ ПАПУДЖИСКИ	21			34009	1.420	21.30
НИКОЛА КОСТАДИНОВ ПАПУДЖИСКИ	21	34006	1.348			
НИКОЛА КОСТАДИНОВ ПАПУДЖИСКИ	21			34096	1.000	15.00
НИКОЛА КОСТАДИНОВ ПАПУДЖИСКИ	56	30053	14.474			
НИКОЛА КОСТАДИНОВ ПАПУДЖИСКИ	56			30030	5.158	77.37
НИКОЛА КОСТАДИНОВ ПАПУДЖИСКИ	56			30057	4.789	71.83
НИКОЛА КОСТАДИНОВ ПАПУДЖИСКИ	56			30032	4.611	69.17
НИКОЛА КОСТАДИНОВ ПАПУДЖИСКИ	56			30055	4.569	68.54
НИКОЛА КОСТАДИНОВ ПАПУДЖИСКИ	56	30049	4.540			
НИКОЛА КОСТАДИНОВ ПАПУДЖИСКИ	56	30056	4.419			
НИКОЛА КОСТАДИНОВ ПАПУДЖИСКИ	56	30038	4.073			
НИКОЛА КОСТАДИНОВ ПАПУДЖИСКИ	56	30058	3.978			
НИКОЛА КОСТАДИНОВ ПАПУДЖИСКИ	56			30028	3.772	56.58

НИКОЛА КОСТАДИНОВ ПАПУДЖИСКИ	56			30036	3.616	54.24
НИКОЛА КОСТАДИНОВ ПАПУДЖИСКИ	56			30061	3.500	52.50
НИКОЛА КОСТАДИНОВ ПАПУДЖИСКИ	56	30040	3.388			
НИКОЛА КОСТАДИНОВ ПАПУДЖИСКИ	56	30042	3.358			
НИКОЛА КОСТАДИНОВ ПАПУДЖИСКИ	56			30054	2.405	36.08
НИКОЛА КОСТАДИНОВ ПАПУДЖИСКИ	56	30050	1.767			
НИКОЛА КОСТАДИНОВ ПАПУДЖИСКИ	56			30059	1.728	25.91
НИКОЛА КОСТАДИНОВ ПАПУДЖИСКИ	56			30034	1.568	23.51
НИКОЛА КОСТАДИНОВ ПАПУДЖИСКИ	56			30060	0.999	14.99
НИКОЛА КОСТАДИНОВ ПАПУДЖИСКИ	56			30068	0.261	3.92
НИКОЛА КОСТАДИНОВ ПАПУДЖИСКИ	56	30052	0.256			
НИКОЛА КОСТАДИНОВ ПАПУДЖИСКИ	56			30044	0.237	3.56
НИКОЛА КОСТАДИНОВ ПАПУДЖИСКИ	56			30046	0.235	3.52
НИКОЛА КОСТАДИНОВ ПАПУДЖИСКИ	81	21016	3.979			
НИКОЛА КОСТАДИНОВ ПАПУДЖИСКИ	81			21018	3.959	59.39
НИКОЛА КОСТАДИНОВ ПАПУДЖИСКИ	81	21015	1.500			
НИКОЛА КОСТАДИНОВ ПАПУДЖИСКИ	81	21013	1.369			
НИКОЛА КОСТАДИНОВ ПАПУДЖИСКИ	81	21010	1.089			
НИКОЛА КОСТАДИНОВ ПАПУДЖИСКИ	81			21017	1.000	15.00
НИКОЛА КОСТАДИНОВ ПАПУДЖИСКИ	81	21014	0.800			
НИКОЛА КОСТАДИНОВ ПАПУДЖИСКИ	81			21012	0.751	11.26
НИКОЛА КОСТАДИНОВ ПАПУДЖИСКИ	81			21011	0.535	8.03

НИКОЛА КОСТАДИНОВ ПАПУДЖИСКИ	83			21020	3.929	58.93
НИКОЛА КОСТАДИНОВ ПАПУДЖИСКИ	83	383023	0.204			
НИКОЛА КОСТАДИНОВ ПАПУДЖИСКИ	87			60005	1.130	16.95
НИКОЛА КОСТАДИНОВ ПАПУДЖИСКИ	89	22052	8.500			
НИКОЛА КОСТАДИНОВ ПАПУДЖИСКИ	89	22050	3.531			
НИКОЛА КОСТАДИНОВ ПАПУДЖИСКИ	89	22051	3.161			
НИКОЛА КОСТАДИНОВ ПАПУДЖИСКИ	89	22046	1.791			
НИКОЛА КОСТАДИНОВ ПАПУДЖИСКИ	89	22048	1.702			
НИКОЛА КОСТАДИНОВ ПАПУДЖИСКИ	89			22049	1.247	18.70
НИКОЛА КОСТАДИНОВ ПАПУДЖИСКИ	89	22053	1.000			
НИКОЛА КОСТАДИНОВ ПАПУДЖИСКИ	89	22054	1.000			
НИКОЛА КОСТАДИНОВ ПАПУДЖИСКИ	90	22055	1.176			
НИКОЛА КОСТАДИНОВ ПАПУДЖИСКИ	91			22045	0.950	14.26
НИКОЛА КОСТАДИНОВ ПАПУДЖИСКИ	91	22044	0.916			
НИКОЛА КОСТАДИНОВ ПАПУДЖИСКИ	99	26054	4.331			
НИКОЛА КОСТАДИНОВ ПАПУДЖИСКИ	99	26049	1.907			
НИКОЛА КОСТАДИНОВ ПАПУДЖИСКИ	99	26053	1.772			
НИКОЛА КОСТАДИНОВ ПАПУДЖИСКИ	99			26052	1.551	23.27
НИКОЛА КОСТАДИНОВ ПАПУДЖИСКИ	99	26048	1.140			
НИКОЛА КОСТАДИНОВ ПАПУДЖИСКИ	99	26050	0.955			
НИКОЛА КОСТАДИНОВ ПАПУДЖИСКИ	99			26051	0.766	11.50
НИКОЛА КОСТАДИНОВ ПАПУДЖИСКИ	100			26042	4.772	71.58

НИКОЛА КОСТАДИНОВ ПАПУДЖИСКИ	100			26046	1.328	19.92
НИКОЛА КОСТАДИНОВ ПАПУДЖИСКИ	100	26043	1.253			
НИКОЛА КОСТАДИНОВ ПАПУДЖИСКИ	100	26044	0.966			
НИКОЛА КОСТАДИНОВ ПАПУДЖИСКИ	100	26045	0.770			
НИКОЛА КОСТАДИНОВ ПАПУДЖИСКИ	104	34056	2.499			
НИКОЛА КОСТАДИНОВ ПАПУДЖИСКИ	104	34060	1.984			
НИКОЛА КОСТАДИНОВ ПАПУДЖИСКИ	104			34074	1.938	29.07
НИКОЛА КОСТАДИНОВ ПАПУДЖИСКИ	104			34059	1.930	28.95
НИКОЛА КОСТАДИНОВ ПАПУДЖИСКИ	104			34064	1.200	18.00
НИКОЛА КОСТАДИНОВ ПАПУДЖИСКИ	104			34065	1.100	16.50
НИКОЛА КОСТАДИНОВ ПАПУДЖИСКИ	104	34066	1.000			
НИКОЛА КОСТАДИНОВ ПАПУДЖИСКИ	104			34057	1.000	15.00
НИКОЛА КОСТАДИНОВ ПАПУДЖИСКИ	104			34072	0.996	14.94
НИКОЛА КОСТАДИНОВ ПАПУДЖИСКИ	104			34063	0.800	12.00
НИКОЛА КОСТАДИНОВ ПАПУДЖИСКИ	104			34054	0.500	7.50
НИКОЛА КОСТАДИНОВ ПАПУДЖИСКИ	104	34052	0.500			
НИКОЛА КОСТАДИНОВ ПАПУДЖИСКИ	104			34053	0.500	7.50
НИКОЛА КОСТАДИНОВ ПАПУДЖИСКИ	104	34050	0.360			
НИКОЛА КОСТАДИНОВ ПАПУДЖИСКИ	104	34051	0.300			
НИКОЛА КОСТАДИНОВ ПАПУДЖИСКИ	104			34062	0.100	1.50
НИКОЛА КОСТАДИНОВ ПАПУДЖИСКИ	105	34002	4.191			
НИКОЛА КОСТАДИНОВ ПАПУДЖИСКИ	105			34004	3.320	49.81

НИКОЛА КОСТАДИНОВ ПАПУДЖИСКИ	105	34001	2.410			
НИКОЛА КОСТАДИНОВ ПАПУДЖИСКИ	106			34069	1.479	22.18
НИКОЛА КОСТАДИНОВ ПАПУДЖИСКИ	106			34070	1.292	19.38
НИКОЛА КОСТАДИНОВ ПАПУДЖИСКИ	106			34067	1.000	15.00
НИКОЛА КОСТАДИНОВ ПАПУДЖИСКИ	106			34068	1.000	15.00
НИКОЛА КОСТАДИНОВ ПАПУДЖИСКИ	109			33021	6.434	96.51
НИКОЛА КОСТАДИНОВ ПАПУДЖИСКИ	109			33014	3.515	52.72
НИКОЛА КОСТАДИНОВ ПАПУДЖИСКИ	109			33020	3.401	51.01
НИКОЛА КОСТАДИНОВ ПАПУДЖИСКИ	109	33013	3.298			
НИКОЛА КОСТАДИНОВ ПАПУДЖИСКИ	109	33012	2.740			
НИКОЛА КОСТАДИНОВ ПАПУДЖИСКИ	109			33017	1.865	27.98
НИКОЛА КОСТАДИНОВ ПАПУДЖИСКИ	109			33018	1.365	20.48
НИКОЛА КОСТАДИНОВ ПАПУДЖИСКИ	109	33019	0.963			
НИКОЛА КОСТАДИНОВ ПАПУДЖИСКИ	109	33016	0.938			
НИКОЛА КОСТАДИНОВ ПАПУДЖИСКИ	109			33015	0.906	13.59
НИКОЛА КОСТАДИНОВ ПАПУДЖИСКИ	110			33011	2.950	44.26
НИКОЛА КОСТАДИНОВ ПАПУДЖИСКИ	111	30026	9.524			
НИКОЛА КОСТАДИНОВ ПАПУДЖИСКИ	111	30024	5.547			
НИКОЛА КОСТАДИНОВ ПАПУДЖИСКИ	111			30020	3.652	54.77
НИКОЛА КОСТАДИНОВ ПАПУДЖИСКИ	111	30006	3.321			
НИКОЛА КОСТАДИНОВ ПАПУДЖИСКИ	111	30016	3.274			
НИКОЛА КОСТАДИНОВ ПАПУДЖИСКИ	111	30010	1.323			

НИКОЛА КОСТАДИНОВ ПАПУДЖИСКИ	111			30014	0.823	12.34
НИКОЛА КОСТАДИНОВ ПАПУДЖИСКИ	111			30022	0.720	10.80
НИКОЛА КОСТАДИНОВ ПАПУДЖИСКИ	111			30008	0.667	10.00
НИКОЛА КОСТАДИНОВ ПАПУДЖИСКИ	111			30012	0.651	9.77
НИКОЛА КОСТАДИНОВ ПАПУДЖИСКИ	111			30018	0.525	7.87
<b>ОБЩО за ползвателя (дка)</b>			<b>441.787</b>		<b>261.897</b>	<b>3928.45</b>
СПАС ВЕЛЬОВ НИКОЛОВ	16	22009	7.572			
СПАС ВЕЛЬОВ НИКОЛОВ	16	22010	6.005			
СПАС ВЕЛЬОВ НИКОЛОВ	16	22008	5.752			
СПАС ВЕЛЬОВ НИКОЛОВ	16			22007	5.694	85.41
СПАС ВЕЛЬОВ НИКОЛОВ	16	22016	4.483			
СПАС ВЕЛЬОВ НИКОЛОВ	16	22041	3.500			
СПАС ВЕЛЬОВ НИКОЛОВ	16	22019	3.095			
СПАС ВЕЛЬОВ НИКОЛОВ	16	22018	2.897			
СПАС ВЕЛЬОВ НИКОЛОВ	16			22020	2.591	38.87
СПАС ВЕЛЬОВ НИКОЛОВ	16	22017	2.524			
СПАС ВЕЛЬОВ НИКОЛОВ	16	22012	2.254			
СПАС ВЕЛЬОВ НИКОЛОВ	16	22015	2.000			
СПАС ВЕЛЬОВ НИКОЛОВ	16	22014	1.000			
СПАС ВЕЛЬОВ НИКОЛОВ	16			22005	1.000	15.00
СПАС ВЕЛЬОВ НИКОЛОВ	16	22013	0.500			
СПАС ВЕЛЬОВ НИКОЛОВ	20			23009	7.997	119.96
СПАС ВЕЛЬОВ НИКОЛОВ	20	23008	2.997			
СПАС ВЕЛЬОВ НИКОЛОВ	20	23001	2.636			
СПАС ВЕЛЬОВ НИКОЛОВ	20	23007	1.970			
СПАС ВЕЛЬОВ НИКОЛОВ	20			23014	1.798	26.97
СПАС ВЕЛЬОВ НИКОЛОВ	20	23006	1.751			
СПАС ВЕЛЬОВ НИКОЛОВ	20	23002	1.526			
СПАС ВЕЛЬОВ НИКОЛОВ	20			23003	1.400	21.00



СПАС ВЕЛЬОВ НИКОЛОВ	20			23005	1.241	18.61
СПАС ВЕЛЬОВ НИКОЛОВ	20			115001	1.013	15.19
СПАС ВЕЛЬОВ НИКОЛОВ	20	23004	0.998			
СПАС ВЕЛЬОВ НИКОЛОВ	20	23028	0.911			
СПАС ВЕЛЬОВ НИКОЛОВ	23	36040	3.999			
СПАС ВЕЛЬОВ НИКОЛОВ	23			36036	3.800	57.00
СПАС ВЕЛЬОВ НИКОЛОВ	23	36039	3.000			
СПАС ВЕЛЬОВ НИКОЛОВ	23	36035	2.898			
СПАС ВЕЛЬОВ НИКОЛОВ	23	36058	2.700			
СПАС ВЕЛЬОВ НИКОЛОВ	23			36041	2.000	30.00
СПАС ВЕЛЬОВ НИКОЛОВ	23	36044	1.500			
СПАС ВЕЛЬОВ НИКОЛОВ	23	36021	1.000			
СПАС ВЕЛЬОВ НИКОЛОВ	23	36050	1.000			
СПАС ВЕЛЬОВ НИКОЛОВ	23	36042	0.900			
СПАС ВЕЛЬОВ НИКОЛОВ	23			36043	0.900	13.50
СПАС ВЕЛЬОВ НИКОЛОВ	23			36037	0.800	12.00
СПАС ВЕЛЬОВ НИКОЛОВ	23			36038	0.700	10.50
СПАС ВЕЛЬОВ НИКОЛОВ	25	383033	9.463			
СПАС ВЕЛЬОВ НИКОЛОВ	25			383044	4.566	68.48
СПАС ВЕЛЬОВ НИКОЛОВ	25	383041	4.000			
СПАС ВЕЛЬОВ НИКОЛОВ	25	383040	4.000			
СПАС ВЕЛЬОВ НИКОЛОВ	25			383037	3.786	56.79
СПАС ВЕЛЬОВ НИКОЛОВ	25	383043	3.500			
СПАС ВЕЛЬОВ НИКОЛОВ	25	383025	3.432			
СПАС ВЕЛЬОВ НИКОЛОВ	25	383039	3.289			
СПАС ВЕЛЬОВ НИКОЛОВ	25	383036	3.117			
СПАС ВЕЛЬОВ НИКОЛОВ	25			383026	3.004	45.07
СПАС ВЕЛЬОВ НИКОЛОВ	25	383042	3.000			
СПАС ВЕЛЬОВ НИКОЛОВ	25	383023	2.707			
СПАС ВЕЛЬОВ НИКОЛОВ	25			383028	2.301	34.51
СПАС ВЕЛЬОВ НИКОЛОВ	25			383024	2.223	33.34

СПАС ВЕЛЬОВ НИКОЛОВ	25	383034	1.850			
СПАС ВЕЛЬОВ НИКОЛОВ	25			383030	1.837	27.56
СПАС ВЕЛЬОВ НИКОЛОВ	25	383027	1.786			
СПАС ВЕЛЬОВ НИКОЛОВ	25	383031	1.754			
СПАС ВЕЛЬОВ НИКОЛОВ	25	383038	1.312			
СПАС ВЕЛЬОВ НИКОЛОВ	25			383032	1.296	19.44
СПАС ВЕЛЬОВ НИКОЛОВ	25			383029	1.104	16.56
СПАС ВЕЛЬОВ НИКОЛОВ	25			383046	0.596	8.94
СПАС ВЕЛЬОВ НИКОЛОВ	33	40077	5.107			
СПАС ВЕЛЬОВ НИКОЛОВ	33	40080	3.125			
СПАС ВЕЛЬОВ НИКОЛОВ	33	40083	2.405			
СПАС ВЕЛЬОВ НИКОЛОВ	33			40079	2.377	35.65
СПАС ВЕЛЬОВ НИКОЛОВ	33	40076	1.135			
СПАС ВЕЛЬОВ НИКОЛОВ	33	40075	1.000			
СПАС ВЕЛЬОВ НИКОЛОВ	33	40098	1.000			
СПАС ВЕЛЬОВ НИКОЛОВ	33	40074	1.000			
СПАС ВЕЛЬОВ НИКОЛОВ	33	40078	0.862			
СПАС ВЕЛЬОВ НИКОЛОВ	33			40081	0.464	6.96
СПАС ВЕЛЬОВ НИКОЛОВ	39	60003	4.301			
СПАС ВЕЛЬОВ НИКОЛОВ	39	60002	1.769			
СПАС ВЕЛЬОВ НИКОЛОВ	39			60001	0.303	4.55
СПАС ВЕЛЬОВ НИКОЛОВ	68	36022	3.963			
СПАС ВЕЛЬОВ НИКОЛОВ	68			36028	2.501	37.52
СПАС ВЕЛЬОВ НИКОЛОВ	68			36027	2.500	37.50
СПАС ВЕЛЬОВ НИКОЛОВ	68	36051	2.500			
СПАС ВЕЛЬОВ НИКОЛОВ	68			36016	2.148	32.22
СПАС ВЕЛЬОВ НИКОЛОВ	68			36029	2.000	30.00
СПАС ВЕЛЬОВ НИКОЛОВ	68	36023	1.500			
СПАС ВЕЛЬОВ НИКОЛОВ	68	36030	1.500			
СПАС ВЕЛЬОВ НИКОЛОВ	68			36031	1.208	18.12
СПАС ВЕЛЬОВ НИКОЛОВ	68			36017	1.000	15.00

СПАС ВЕЛЬОВ НИКОЛОВ	68	36025	0.908			
СПАС ВЕЛЬОВ НИКОЛОВ	68			36020	0.900	13.50
СПАС ВЕЛЬОВ НИКОЛОВ	68			36024	0.739	11.08
СПАС ВЕЛЬОВ НИКОЛОВ	68			36026	0.566	8.49
СПАС ВЕЛЬОВ НИКОЛОВ	68			36032	0.247	3.70
СПАС ВЕЛЬОВ НИКОЛОВ	68	36033	0.241			
СПАС ВЕЛЬОВ НИКОЛОВ	68			36072	0.160	2.40
СПАС ВЕЛЬОВ НИКОЛОВ	68			36034	0.159	2.38
СПАС ВЕЛЬОВ НИКОЛОВ	69	36008	3.674			
СПАС ВЕЛЬОВ НИКОЛОВ	69	36007	2.530			
СПАС ВЕЛЬОВ НИКОЛОВ	69	36011	2.500			
СПАС ВЕЛЬОВ НИКОЛОВ	69			36006	2.255	33.83
СПАС ВЕЛЬОВ НИКОЛОВ	69			36009	2.100	31.50
СПАС ВЕЛЬОВ НИКОЛОВ	69	36012	2.000			
СПАС ВЕЛЬОВ НИКОЛОВ	69	36073	1.800			
СПАС ВЕЛЬОВ НИКОЛОВ	69	36015	1.769			
СПАС ВЕЛЬОВ НИКОЛОВ	69			36004	1.768	26.51
СПАС ВЕЛЬОВ НИКОЛОВ	69	36003	1.475			
СПАС ВЕЛЬОВ НИКОЛОВ	69	36013	0.800			
СПАС ВЕЛЬОВ НИКОЛОВ	69			36005	0.717	10.75
СПАС ВЕЛЬОВ НИКОЛОВ	69			36010	0.599	8.98
СПАС ВЕЛЬОВ НИКОЛОВ	69			36001	0.222	3.33
СПАС ВЕЛЬОВ НИКОЛОВ	70	36052	4.897			
СПАС ВЕЛЬОВ НИКОЛОВ	70			36053	4.047	60.71
СПАС ВЕЛЬОВ НИКОЛОВ	70	36055	3.155			
СПАС ВЕЛЬОВ НИКОЛОВ	70	36056	2.602			
СПАС ВЕЛЬОВ НИКОЛОВ	70			36019	2.500	37.50
СПАС ВЕЛЬОВ НИКОЛОВ	70			36059	1.643	24.65
СПАС ВЕЛЬОВ НИКОЛОВ	70	36057	1.641			
СПАС ВЕЛЬОВ НИКОЛОВ	70	36054	0.841			
СПАС ВЕЛЬОВ НИКОЛОВ	74	36045	6.282			

СПАС ВЕЛЬОВ НИКОЛОВ	74			36046	4.541	68.11
СПАС ВЕЛЬОВ НИКОЛОВ	74	36048	2.000			
СПАС ВЕЛЬОВ НИКОЛОВ	74			36049	1.992	29.88
СПАС ВЕЛЬОВ НИКОЛОВ	74	36047	0.995			
СПАС ВЕЛЬОВ НИКОЛОВ	76			60011	2.781	41.71
СПАС ВЕЛЬОВ НИКОЛОВ	76			60010	1.031	15.46
СПАС ВЕЛЬОВ НИКОЛОВ	76	60009	1.005			
СПАС ВЕЛЬОВ НИКОЛОВ	80			60005	1.228	18.41
СПАС ВЕЛЬОВ НИКОЛОВ	80	60007	0.887			
СПАС ВЕЛЬОВ НИКОЛОВ	80			60018	0.324	4.85
СПАС ВЕЛЬОВ НИКОЛОВ	80			60017	0.268	4.03
СПАС ВЕЛЬОВ НИКОЛОВ	88			40069	3.479	52.18
СПАС ВЕЛЬОВ НИКОЛОВ	88			40072	2.407	36.10
СПАС ВЕЛЬОВ НИКОЛОВ	88			40067	2.008	30.12
СПАС ВЕЛЬОВ НИКОЛОВ	88	40071	2.001			
СПАС ВЕЛЬОВ НИКОЛОВ	88	40070	1.999			
СПАС ВЕЛЬОВ НИКОЛОВ	88			40068	1.994	29.91
СПАС ВЕЛЬОВ НИКОЛОВ	88			40088	0.985	14.78
СПАС ВЕЛЬОВ НИКОЛОВ	88			40086	0.982	14.73
СПАС ВЕЛЬОВ НИКОЛОВ	88			40085	0.976	14.63
СПАС ВЕЛЬОВ НИКОЛОВ	88			40066	0.398	5.97
СПАС ВЕЛЬОВ НИКОЛОВ	92			22002	5.281	79.22
СПАС ВЕЛЬОВ НИКОЛОВ	92	22003	2.997			
СПАС ВЕЛЬОВ НИКОЛОВ	92			22004	2.983	44.74
СПАС ВЕЛЬОВ НИКОЛОВ	92			22006	2.562	38.42
СПАС ВЕЛЬОВ НИКОЛОВ	92			22001	2.504	37.56
СПАС ВЕЛЬОВ НИКОЛОВ	92			22070	0.627	9.41
СПАС ВЕЛЬОВ НИКОЛОВ	93			23016	3.657	54.85
СПАС ВЕЛЬОВ НИКОЛОВ	93	23015	2.867			
СПАС ВЕЛЬОВ НИКОЛОВ	93	23021	2.001			
СПАС ВЕЛЬОВ НИКОЛОВ	93			23019	1.645	24.68

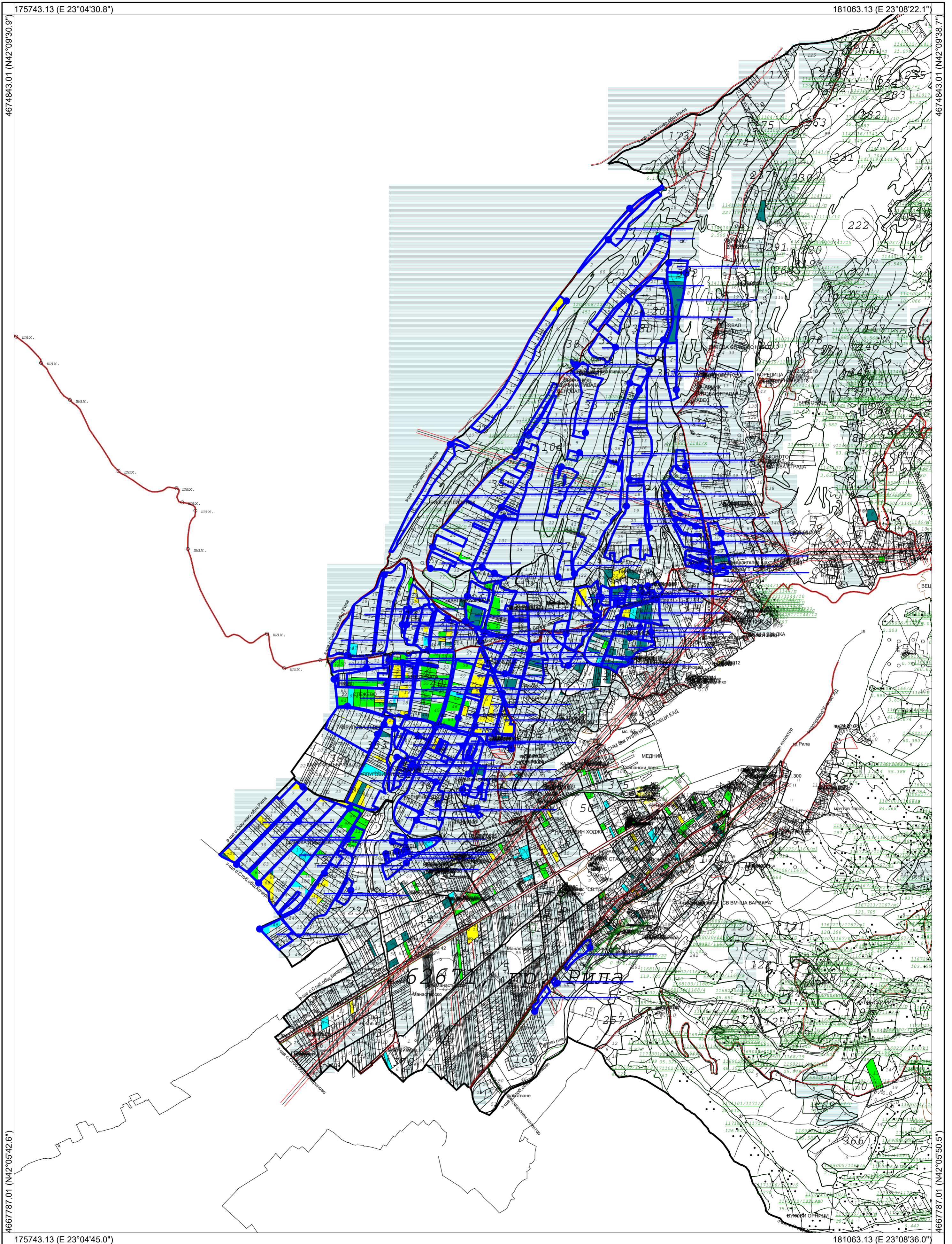
СПАС ВЕЛЬОВ НИКОЛОВ	93	23022	1.002			
СПАС ВЕЛЬОВ НИКОЛОВ	93	23020	0.700			
СПАС ВЕЛЬОВ НИКОЛОВ	93			23017	0.592	8.88
СПАС ВЕЛЬОВ НИКОЛОВ	93	23018	0.501			
СПАС ВЕЛЬОВ НИКОЛОВ	94	23010	5.854			
СПАС ВЕЛЬОВ НИКОЛОВ	94	23012	4.440			
СПАС ВЕЛЬОВ НИКОЛОВ	94	23013	1.406			
СПАС ВЕЛЬОВ НИКОЛОВ	94			23011	0.852	12.78
СПАС ВЕЛЬОВ НИКОЛОВ	95	23025	4.811			
СПАС ВЕЛЬОВ НИКОЛОВ	95			23023	4.456	66.84
СПАС ВЕЛЬОВ НИКОЛОВ	95	23026	1.551			
СПАС ВЕЛЬОВ НИКОЛОВ	95			23024	1.001	15.01
СПАС ВЕЛЬОВ НИКОЛОВ	96			23019	1.509	22.63
СПАС ВЕЛЬОВ НИКОЛОВ	96			23016	0.807	12.11
<b>ОБЩО за ползвателя (дка)</b>			<b>219.880</b>		<b>138.636</b>	<b>2079.54</b>
СПАС НИКОЛОВ ГЕОРГИЕВ	27			12153	4.994	74.90
СПАС НИКОЛОВ ГЕОРГИЕВ	27	12149	4.760			
СПАС НИКОЛОВ ГЕОРГИЕВ	27	12122	4.200			
СПАС НИКОЛОВ ГЕОРГИЕВ	27			12132	3.938	59.07
СПАС НИКОЛОВ ГЕОРГИЕВ	27	12131	3.936			
СПАС НИКОЛОВ ГЕОРГИЕВ	27	12142	3.336			
СПАС НИКОЛОВ ГЕОРГИЕВ	27			12152	3.177	47.65
СПАС НИКОЛОВ ГЕОРГИЕВ	27			12143	2.597	38.95
СПАС НИКОЛОВ ГЕОРГИЕВ	27			12144	2.577	38.66
СПАС НИКОЛОВ ГЕОРГИЕВ	27	12106	1.930			
СПАС НИКОЛОВ ГЕОРГИЕВ	27	12130	1.912			
СПАС НИКОЛОВ ГЕОРГИЕВ	27	12129	1.911			
СПАС НИКОЛОВ ГЕОРГИЕВ	27			12127	1.880	28.20
СПАС НИКОЛОВ ГЕОРГИЕВ	27			12128	1.861	27.92
СПАС НИКОЛОВ ГЕОРГИЕВ	27			12140	1.650	24.75
СПАС НИКОЛОВ ГЕОРГИЕВ	27			12159	1.600	24.00

СПАС НИКОЛОВ ГЕОРГИЕВ	27	12119	1.380			
СПАС НИКОЛОВ ГЕОРГИЕВ	27			12085	1.341	20.11
СПАС НИКОЛОВ ГЕОРГИЕВ	27			12126	1.317	19.76
СПАС НИКОЛОВ ГЕОРГИЕВ	27			12139	1.300	19.50
СПАС НИКОЛОВ ГЕОРГИЕВ	27			12117	1.264	18.96
СПАС НИКОЛОВ ГЕОРГИЕВ	27			12156	1.000	15.00
СПАС НИКОЛОВ ГЕОРГИЕВ	27			12137	0.993	14.90
СПАС НИКОЛОВ ГЕОРГИЕВ	27	12136	0.980			
СПАС НИКОЛОВ ГЕОРГИЕВ	27			12135	0.980	14.69
СПАС НИКОЛОВ ГЕОРГИЕВ	27			12125	0.938	14.07
СПАС НИКОЛОВ ГЕОРГИЕВ	27			12154	0.898	13.47
СПАС НИКОЛОВ ГЕОРГИЕВ	27	12146	0.800			
СПАС НИКОЛОВ ГЕОРГИЕВ	27			12147	0.757	11.36
СПАС НИКОЛОВ ГЕОРГИЕВ	27			12105	0.721	10.82
СПАС НИКОЛОВ ГЕОРГИЕВ	27			12124	0.704	10.57
СПАС НИКОЛОВ ГЕОРГИЕВ	27	12134	0.685			
СПАС НИКОЛОВ ГЕОРГИЕВ	27			12123	0.493	7.40
СПАС НИКОЛОВ ГЕОРГИЕВ	27	12120	0.486			
СПАС НИКОЛОВ ГЕОРГИЕВ	27			12138	0.400	6.00
СПАС НИКОЛОВ ГЕОРГИЕВ	43			77013	3.030	45.44
СПАС НИКОЛОВ ГЕОРГИЕВ	43			77017	2.481	37.22
СПАС НИКОЛОВ ГЕОРГИЕВ	43			77009	0.584	8.76
СПАС НИКОЛОВ ГЕОРГИЕВ	43			77015	0.469	7.03
СПАС НИКОЛОВ ГЕОРГИЕВ	43	77025	0.441			
СПАС НИКОЛОВ ГЕОРГИЕВ	73	29018	12.000			
СПАС НИКОЛОВ ГЕОРГИЕВ	73	29019	8.498			
СПАС НИКОЛОВ ГЕОРГИЕВ	73	29020	6.998			
СПАС НИКОЛОВ ГЕОРГИЕВ	73			29028	5.729	85.93
СПАС НИКОЛОВ ГЕОРГИЕВ	73			29026	4.193	62.90
СПАС НИКОЛОВ ГЕОРГИЕВ	73			29023	2.802	42.03
СПАС НИКОЛОВ ГЕОРГИЕВ	73			29027	2.501	37.52

СПАС НИКОЛОВ ГЕОРГИЕВ	73	29033	2.486			
СПАС НИКОЛОВ ГЕОРГИЕВ	73	29029	1.920			
СПАС НИКОЛОВ ГЕОРГИЕВ	73	29034	1.695			
СПАС НИКОЛОВ ГЕОРГИЕВ	73	29021	1.600			
СПАС НИКОЛОВ ГЕОРГИЕВ	73	29022	1.501			
СПАС НИКОЛОВ ГЕОРГИЕВ	73			29038	1.500	22.50
СПАС НИКОЛОВ ГЕОРГИЕВ	73	29035	1.499			
СПАС НИКОЛОВ ГЕОРГИЕВ	73			29040	1.499	22.49
СПАС НИКОЛОВ ГЕОРГИЕВ	73			29037	1.381	20.71
СПАС НИКОЛОВ ГЕОРГИЕВ	73			29039	1.152	17.29
СПАС НИКОЛОВ ГЕОРГИЕВ	73			29025	1.000	15.00
СПАС НИКОЛОВ ГЕОРГИЕВ	73			29024	1.000	15.00
СПАС НИКОЛОВ ГЕОРГИЕВ	73			29032	0.936	14.05
СПАС НИКОЛОВ ГЕОРГИЕВ	73			29042	0.725	10.87
СПАС НИКОЛОВ ГЕОРГИЕВ	73			29031	0.536	8.04
СПАС НИКОЛОВ ГЕОРГИЕВ	73			29030	0.528	7.93
СПАС НИКОЛОВ ГЕОРГИЕВ	114			72001	2.570	38.55
СПАС НИКОЛОВ ГЕОРГИЕВ	114			72004	0.132	1.98
СПАС НИКОЛОВ ГЕОРГИЕВ	117	29015	1.772			
<b>ОБЩО за ползвателя (дка)</b>			<b>66.727</b>		<b>72.127</b>	<b>1081.91</b>
СПАС НИКОЛОВ КОЮНДЖИЙСКИ	60	27003	1.999			
СПАС НИКОЛОВ КОЮНДЖИЙСКИ	60			27002	1.893	28.39
<b>ОБЩО за ползвателя (дка)</b>			<b>1.999</b>		<b>1.893</b>	<b>28.39</b>
ЦВЕТАНА ДИМИТРОВА МИТРИНСКА	53			382012	5.677	85.15
ЦВЕТАНА ДИМИТРОВА МИТРИНСКА	53	382013	1.911			
ЦВЕТАНА ДИМИТРОВА МИТРИНСКА	54			382003	5.348	80.23
ЦВЕТАНА ДИМИТРОВА МИТРИНСКА	54			382005	5.246	78.69
ЦВЕТАНА ДИМИТРОВА МИТРИНСКА	54			382004	4.580	68.69

ЦВЕТАНА ДИМИТРОВА МИТРИНСКА	54			382002	3.731	55.97
<b>ОБЩО за ползвателя (дка)</b>			<b>1.911</b>		<b>24.582</b>	<b>368.73</b>





175743.13 (E 23°04'45.0'')

181063.13 (E 23°08'36.0'')

Координатна система: **WGS84 (UTM), 35N**

Картна подложка:

Актуалност на данните: **14.08.2018-24.08.2018 г.**

Дата на отпечатване: **27.08.2018 г.**

**Мащаб 1:14000**

1 cm = 140 m

0 140 280 420 560 700

Изработил: \_\_\_\_\_

Картен лист: 1/1